

**MAPA DO CELÓW PROJEKTOWYCH**

woj. świętokrzyskie  
pow. ostrowiecki  
gm. Bodzechów  
jedn. ewid. 260703\_2 Bodzechów  
obr. 0022 - Sudół  
dz. nr 826/2, 827, 830

Ark. 3 z 3

Skala 1:500  
Oznaczenie kancelaryjne zgłoszenia pracy geodezyjnej: GK-III.6640.2008.2016  
Oznaczenie granic obszaru, który był przedmiotem aktualizacji: ————  
Układ współrzędnych prostokątnych płaskich: 2000/7  
Układ wysokości: Kronsztadt 60

Sekcja: 7.145.25.07.2.1 (B7-B8, C7-C8, D7-D8, E7-E8),  
7.145.25.07.2.3 (A7-A8),  
7.145.25.07.2.2 (A1-A2, B1-B5, C1-C6, D1-D6, E1-E5),  
7.145.25.07.2.4 (A1-A4, B2-B3).

Mapa do celów projektowych została wykonana bez ustalenia obciążeń służebnościami gruntowymi nieruchomości będących w granicach projektowanej inwestycji budowlanej.  
Mapa aktualna w granicach lokalizacji na dzień 13.12.2016r.  
Mapę opracowano na podstawie materiałów PZGiK objętych licencjami nr GK-III.6640.2008.2016\_2607\_K05 z dn. 25.11.2016r. i nr GK-III.6640.2008.2016 lp1\_2607\_K05 z dn. 12.12.2016r.

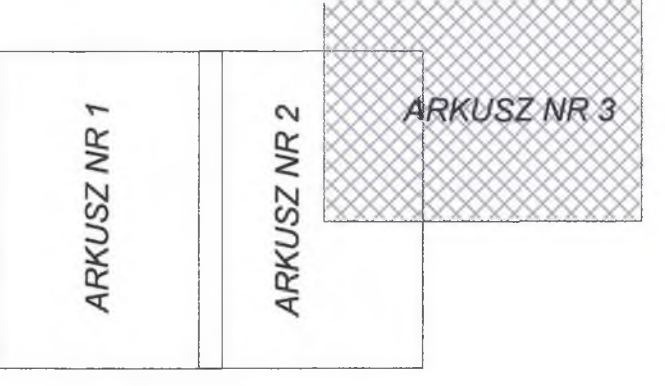
Niniejszą mapę opracował:

GEMAT Pracownia Geodezyjna  
mgr inż. Marcin Koprowski  
ul. Waryńskiego 5/31, 27-400 Ostrowiec Św.  
NIP 661-218-31-99 REGON 260667783  
tel.: 500 502 482

GEODETA UPRAWNIONY  
mgr inż. Grzegorz Koprowski  
Nr upr. 81718

- Legenda:**
- szyb wentylacyjny
  - budynek istniejący w terenie, nie figuruje w ewidencji gruntów i budynków

**SZKIC ŁĄCZENIA ARKUSZY**



Publikacja w: 3a niniejszym dokumencie została opublikowana w wyniku prac geodezyjnych i kartograficznych, których rezultaty zostały opracowane technicznie wpisany do ewidencji materiałów państwowego zasobu geodezyjnego i kartograficznego

Organ prowadzący państwowy zasób geodezyjny i kartograficzny: Powiatowy Ośrodek Dokumentacji Geodezyjnej i Kartograficznej w Ostrowcu Świętokrzyskim

Data wydania opublikowanego materiału: 26.07.2017, 30

Data wydania opublikowanego materiału: 10.01.2017

Imię, nazwisko i tytuł/stopień kierownika Powiatowego Ośrodka Dokumentacji Geodezyjnej i Kartograficznej: mgr inż. Teresa Madziarska

**LEGENDA:**

- A - F** ZAKRES ODDZIAŁYWANIA REMONTOWANEGO I PRZEBUDOWYWANEGO OBIEKTU
- ISTNIEJĄCY BUDYNEK DOMU ARCHEOLOGA DO REMONTU I ODBUDOWY
- WEJŚCIA DO BUDYNKU
- ISTNIEJĄCA DROGA DOJAZDOWA
- ISTNIEJĄCY ZBIORNIK BEZODPŁYWY NA NIECZYSTOŚCI

**DRESLER STUDIO**  
Architektura i urbanistyka

SP Z O.O. SP. KOMANDYTOWA  
31 - 463 KRAKÓW UL. STOKROTEK 6  
FAX. 12 210 06 33 TEL. 600 511 422

**NAZWA INWESTYCJI:**  
REMONT BUDYNKU „DOMKU ARCHEOLOGA” W RAMACH ZADANIA: ZWIEKSZENIE DOSTĘPNOŚCI DO MUZEUM HISTORYCZNO - ARCHEOLOGICZNEGO W OSTROWCU ŚWIETOKRZYSKIM POPRZECZ POPRAWĄ INFRASTRUKTURY MUZEUM ARCHEOLOGICZNEGO I REZERWATU KRZEMIONKI ORAZ PAŁACU WIELOPOLSKICH

**NAZWA I ADRES OBIEKTU BUDOWLANEGO:**  
DZ. NR 830 J. EWID. 260703\_2 BODZECHÓW  
OBREB 0022 SUDÓŁ GMINA BODZECHÓW

**ZAMAWIAJĄCY**  
MUZEUM HISTORYCZNO ARCHEOLOGICZNE W OSTROWCU ŚWIETOKRZYSKIM  
SUDÓŁ 135a 27-400 OSTROWIEC ŚWIETOKRZYSKI

**FAZA PROJEKTU** PROJEKT WYKONAWCZY

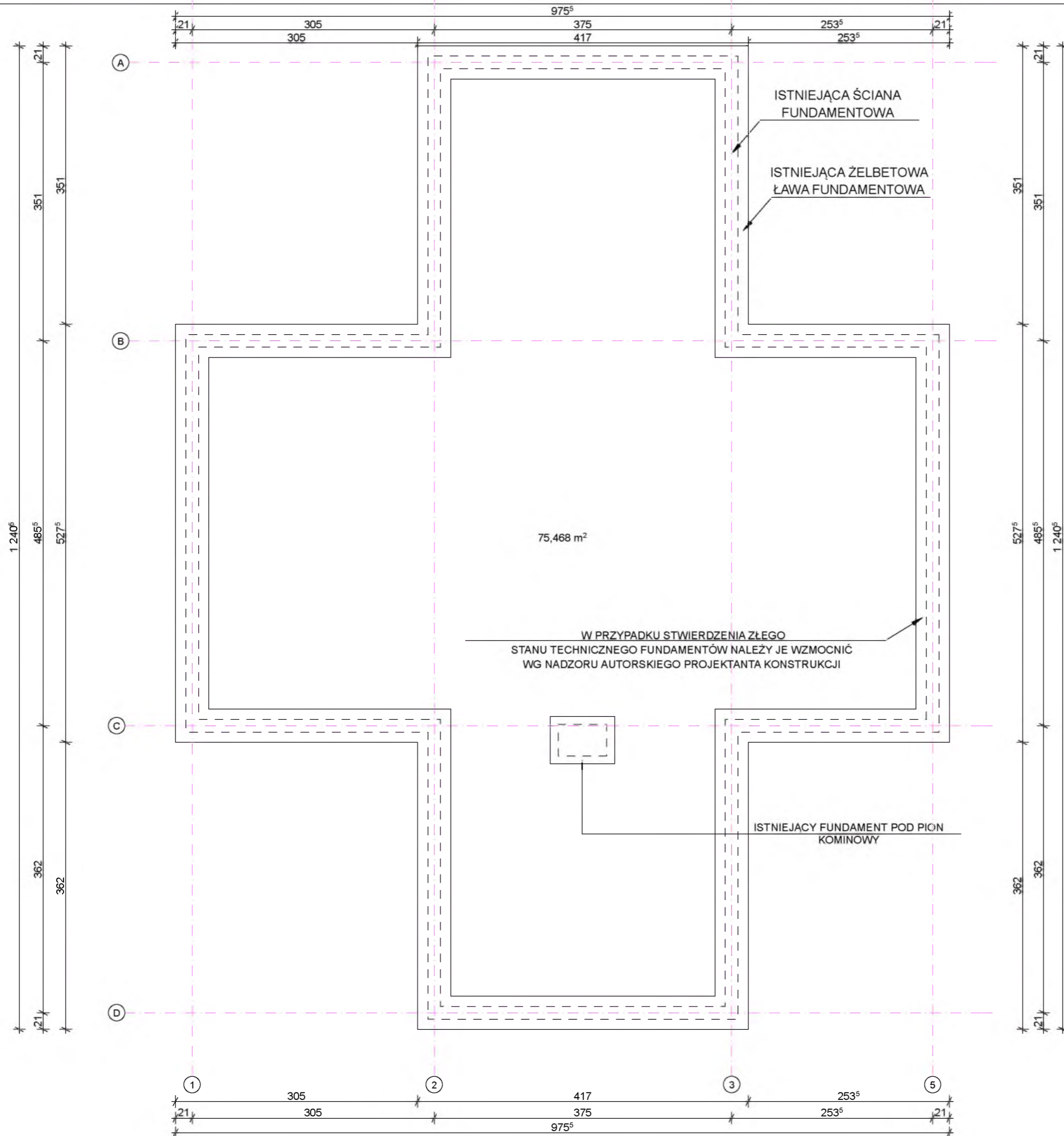
**BRANŻA** ARCHITEKTURA

**TREŚĆ RYSUNKU** PLAN SYTUACYJNY

**AUTOR** DATA: 03.2017  
ARCH. GRZEGORZ DRESLER NR EWID. A-103/01

**SKALA** 1:500

**NUMER RYSUNKU** 165.11.01



# DRESLER STUDIO

Architektura i urbanistyka

SP Z O.O. SP. KOMANDYTOWA  
31 - 463 KRAKÓW UL. STOKROTEK 6  
FAX. 12 210 06 33 TEL. 600 511 422

## NAZWA INWESTYCJI:

REMONT BUDYNKU DOMEK ARCHEOLOGA W  
RAMACH ZADANIA: ZWIĘKSZENIE DOSTĘPNOŚCI  
DO MUZEUM HISTORYCZNO -  
ARCHEOLOGICZNEGO W OSTROWCU  
ŚWIĘTOKRZYSKIM POPRZECZ POPRAWĘ  
INFRASTRUKTURY MUZEUM  
ARCHEOLOGICZNEGO I REZERWATU  
KRZEMIONKI ORAZ PAŁACU WIELOPOLSKICH

## NAZWA I ADRES OBIEKTU BUDOWLANEGO:

MUZEUM "KRZEMIONKI"  
SUDÓŁ 135a 27-400 OSTROWIEC ŚWIĘTOKRZYSKI  
DZIAŁKI NR 830

## ZAMAWIAJĄCY

MUZEUM HISTORYCZNO ARCHEOLOGICZNE  
W OSTROWCU ŚWIĘTOKRZYSKIM  
SUDÓŁ 135a 27-400 OSTROWIEC ŚWIĘTOKRZYSKI

## FAZA PROJEKTU

PROJEKT BUDOWLANY

## BRANŻA

ARCHITEKTURA

## TREŚĆ RYSUNKU

**DOMEK ARCHEOLOGA  
RZUT FUNDAMENTÓW**

AUTOR DATA: 01.2017  
ARCH. GRZEGORZ DRESLER  
NR EWID. A-103/01

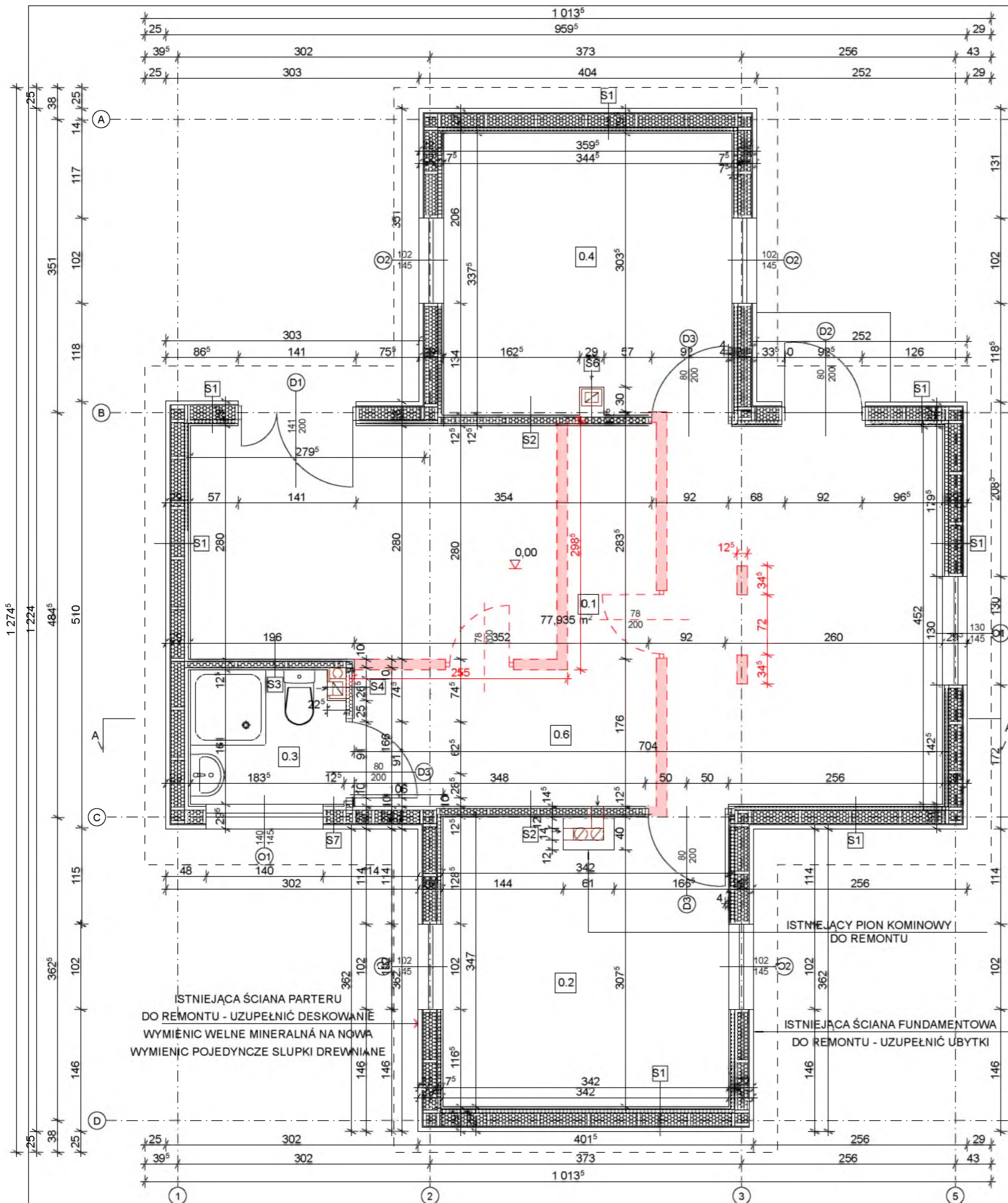
SPRAWDZAJĄCY DATA: 01.2017  
ARCH. AGNIESZKA LATAŁA  
NR EWID. MPOIA/012/2016

## SKALA

**1:50**

NUMER  
RYSUNKU

**165.11.02**



ISTNIEJĄCA ŚCIANA PARTERU  
DO REMONTU - UZUPEŁNIĆ DESKOWANIE  
WYMIENIĆ WELNE MINERALNĄ NA NOWĄ  
WYMIENIĆ POJEDYNCZE SŁUPKI DREWNIANE

ISTNIEJĄCY PION KOMINOWY  
DO REMONTU

ISTNIEJĄCA ŚCIANA FUNDAMENTOWA  
DO REMONTU - UZUPEŁNIĆ UBYTKI

**LEGENDA**

SCIANKI DZIAŁOWE DO ROZBIÓRKI

SCIANKI DO REMONTU WYMIANA POJEDYNCZYCH ELEMENTÓW KONSTRUKCYJNYCH W ŚCIANCIE WYMIANA DESKOWANIA I WELNY MINERALNEJ

**POWIERZCHNIA WYSTAWOWA**  
0.1  
A: 37,42 m<sup>2</sup>  
DESKI DREWNIANE

**POWIERZCHNIA WYSTAWOWA**  
0.2  
A: 11,87 m<sup>2</sup>  
DESKI DREWNIANE

**SANITARIAT**  
0.3  
A: 2,95 m<sup>2</sup>  
PŁYTKI GRESOWE

**POWIERZCHNIA WYSTAWOWA**  
0.4  
A: 11,49 m<sup>2</sup>  
DESKI DREWNIANE

**DRESLER STUDIO**  
Architektura i urbanistyka

SP Z O.O. SP. KOMANDYTOWA  
31 - 463 KRAKÓW UL. STOKROTEK 6  
FAX. 12 210 06 33 TEL. 600 511 422

NAZWA INWESTYCJI:  
REMONT BUDYNKU DOMEK ARCHEOLOGA W RAMACH ZADANIA: ZWIĘKSZENIE DOSTĘPNOŚCI DO MUZEUM HISTORYCZNO - ARCHEOLOGICZNEGO W OSTROWCU ŚWIĘTOKRZYSKIM POPRZEC POPRAWĘ INFRASTRUKTURY MUZEUM ARCHEOLOGICZNEGO I REZERWATU KRZEMIONKI ORAZ PAŁACU WIELOPOLSKICH

NAZWA I ADRES OBIEKTU BUDOWLANEGO:  
MUZEUM "KRZEMIONKI"  
SUDÓŁ 135a 27-400 OSTROWIEC ŚWIĘTOKRZYSKI DZIAŁKI NR 830

ZAMAWIAJĄCY  
MUZEUM HISTORYCZNO ARCHEOLOGICZNE W OSTROWCU ŚWIĘTOKRZYSKIM  
SUDÓŁ 135a 27-400 OSTROWIEC ŚWIĘTOKRZYSKI

FAZA PROJEKTU  
PROJEKT BUDOWLANY

BRANŻA  
ARCHITEKTURA

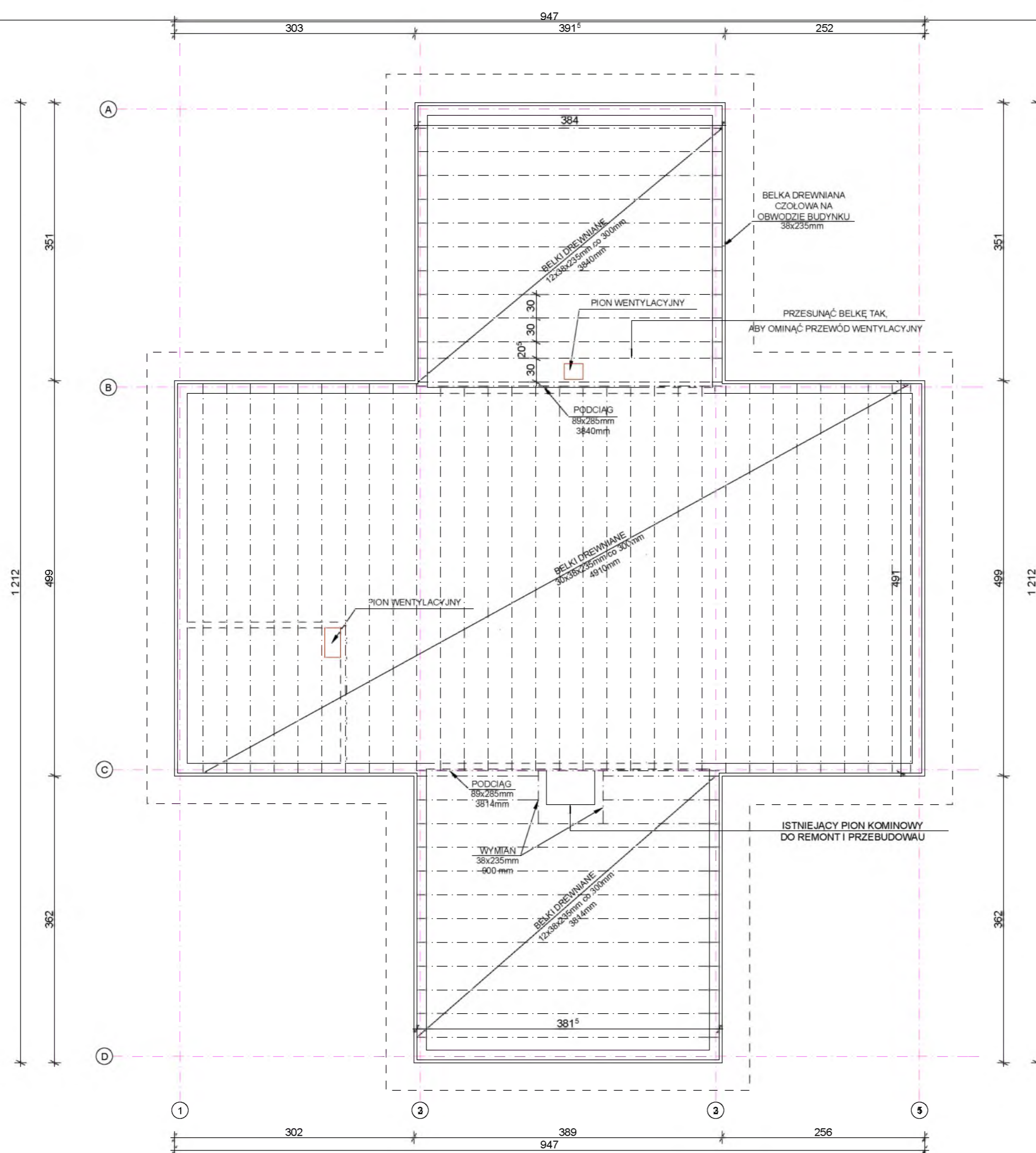
TREŚĆ RYSUNKU  
DOMEK ARCHEOLOGA  
RZUT PARTERU

AUTOR  
ARCH. GRZEGORZ DRESLER  
DATA: 01.2017  
NR EWID. A-103/01

SPRAWDZAJĄCY  
ARCH. AGNIESZKA LATAŁA  
DATA: 01.2017  
NR EWID. MPOIA/012/2016

SKALA  
1:50

NUMER RYSUNKU  
165.11.03



# DRESLER STUDIO

## Architektura i urbanistyka

SP Z O.O. SP. KOMANDYTOWA  
 31 - 463 KRAKÓW UL. STOKROTEK 6  
 FAX. 12 210 06 33 TEL. 600 511 422

NAZWA INWESTYCJI:  
 REMONT BUDYNKU DOMEK ARCHEOLOGA W  
 RAMACH ZADANIA: ZWIĘKSZENIE DOSTĘPNOŚCI  
 DO MUZEUM HISTORYCZNO -  
 ARCHEOLOGICZNEGO W OSTROWCU  
 ŚWIĘTOKRZYSKIM POPRZECZ POPRAWĘ  
 INFRASTRUKTURY MUZEUM  
 ARCHEOLOGICZNEGO I REZERWATU  
 KRZEMIONKI ORAZ PAŁACU WIELOPOLSKICH

NAZWA I ADRES OBIEKTU BUDOWLANEGO:  
 MUZEUM "KRZEMIONKI"  
 SUDÓŁ 135a 27-400 OSTROWIEC ŚWIĘTOKRZYSKI  
 DZIAŁKI NR 830

ZAMAWIAJĄCY  
 MUZEUM HISTORYCZNO ARCHEOLOGICZNE  
 W OSTROWCU ŚWIĘTOKRZYSKIM  
 SUDÓŁ 135a 27-400 OSTROWIEC ŚWIĘTOKRZYSKI

FAZA PROJEKTU  
 PROJEKT BUDOWLANY

BRANŻA  
 ARCHITEKTURA

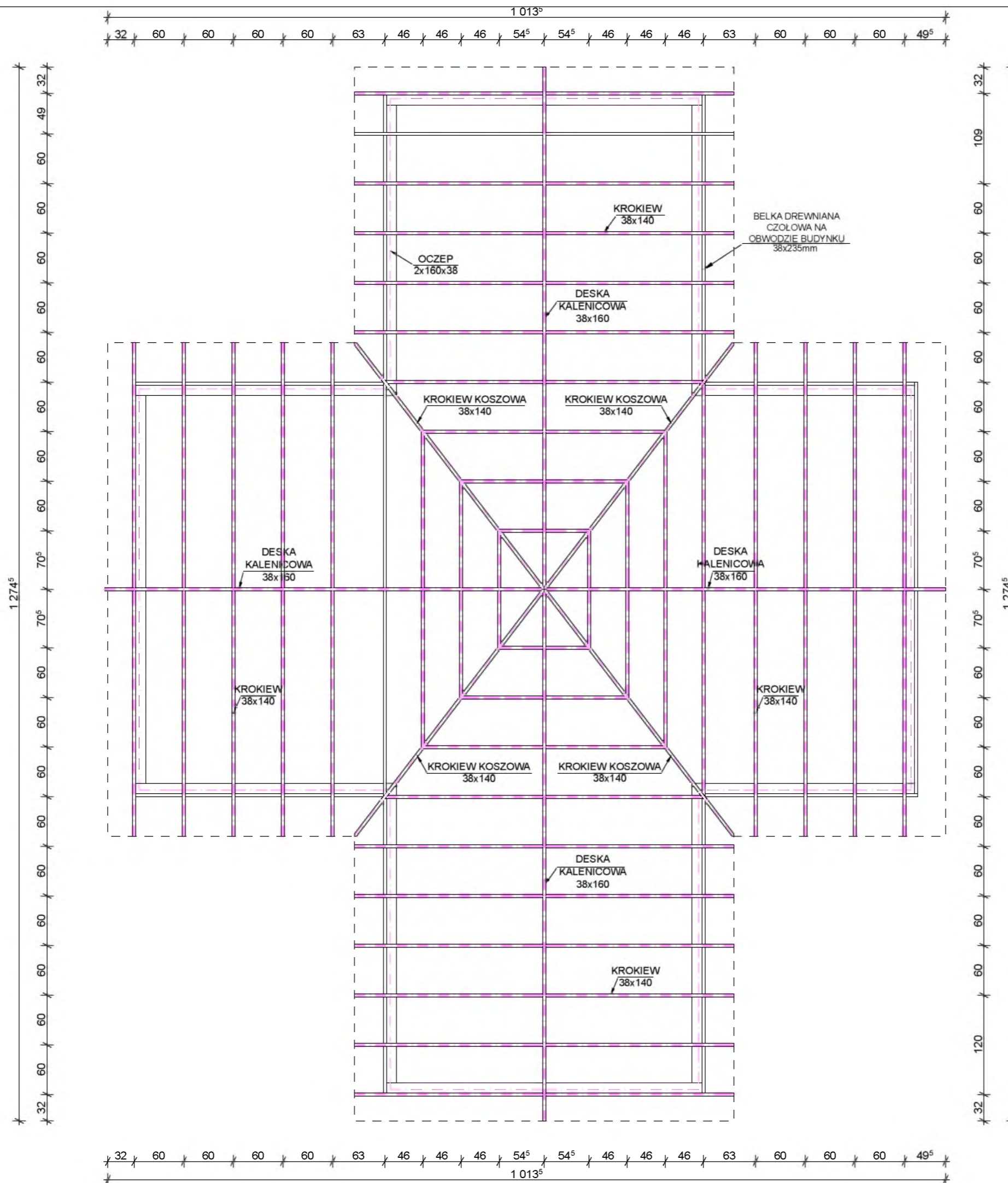
TREŚĆ RYSUNKU  
 DOMEK ARCHEOLOGA  
 RZUT STROPU NAD PARTEREM

AUTOR DATA: 01.2017  
 ARCH. GRZEGORZ DRESLER  
 NR EWID. A-103/01

SPRAWDZAJĄCY DATA: 01.2017  
 ARCH. AGNIESZKA LATAŁA  
 NR EWID. MPOIA/012/2016

SKALA  
 1:50

NUMER  
 RYSUNKU  
 165.11.04



# DRESLER STUDIO

## Architektura i urbanistyka

SP Z O.O. SP. KOMANDYTOWA  
 31 - 463 KRAKÓW UL. STOKROTEK 6  
 FAX. 12 210 06 33 TEL. 600 511 422

**NAZWA INWESTYCJI:**  
 REMONT BUDYNKU DOMEK ARCHEOLOGA W  
 RAMACH ZADANIA: ZWIĘKSZENIE DOSTĘPNOŚCI  
 DO MUZEUM HISTORYCZNO -  
 ARCHEOLOGICZNEGO W OSTROWCU  
 ŚWIĘTOKRZYSKIM POPRZEC POPRAWĘ  
 INFRASTRUKTURY MUZEUM  
 ARCHEOLOGICZNEGO I REZERWATU  
 KRZEMIONKI ORAZ PAŁACU WIELOPOLSKICH

**NAZWA I ADRES OBIEKTU BUDOWLANEGO:**  
 MUZEUM "KRZEMIONKI"  
 SUDÓŁ 135a 27-400 OSTROWIEC ŚWIĘTOKRZYSKI  
 DZIAŁKI NR 830

**ZAMAWIAJĄCY**  
 MUZEUM HISTORYCZNO ARCHEOLOGICZNE  
 W OSTROWCU ŚWIĘTOKRZYSKIM  
 SUDÓŁ 135a 27-400 OSTROWIEC ŚWIĘTOKRZYSKI

**FAZA PROJEKTU**  
 PROJEKT BUDOWLANY

**BRANŻA**  
 ARCHITEKTURA

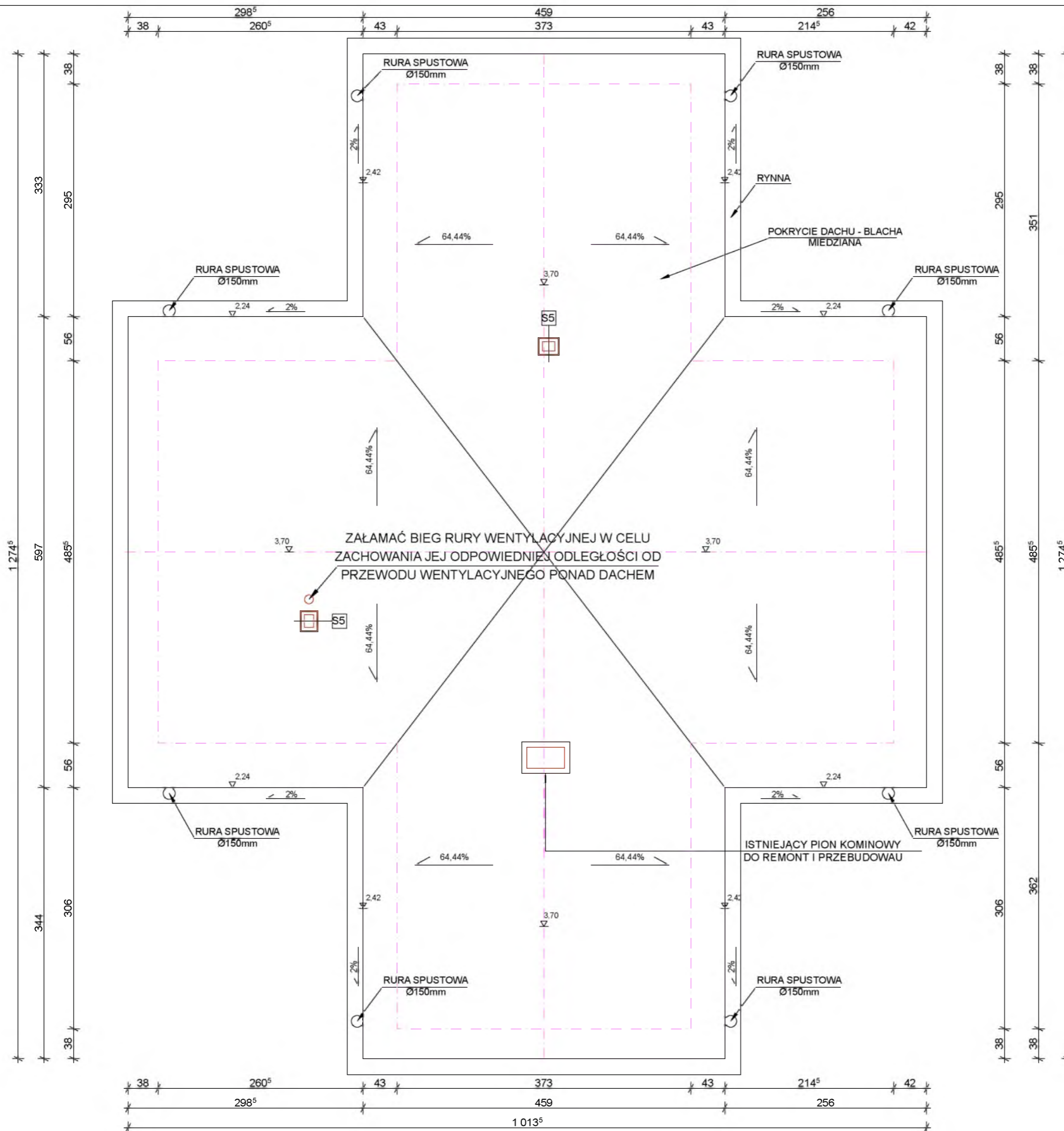
**TREŚĆ RYSUNKU**  
 DOMEK ARCHEOLOGA  
 RZUT WIĘZBY DACHOWEJ

**AUTOR** DATA: 01.2017  
 ARCH. GRZEGORZ DRESLER  
 NR EWID. A-103/01

**SPRAWDZAJĄCY** DATA: 01.2017  
 ARCH. AGNIESZKA LATAŁA  
 NR EWID. MPOIA/012/2016

**SKALA**  
 1:50

**NUMER RYSUNKU**  
 165.11.05



# DRESLER STUDIO

Architektura i urbanistyka

SP Z O.O. SP. KOMANDYTOWA  
 31 - 463 KRAKÓW UL. STOKROTEK 6  
 FAX. 12 210 06 33 TEL. 600 511 422

**NAZWA INWESTYCJI:**  
 REMONT BUDYNKU DOMEK ARCHEOLOGA W RAMACH ZADANIA: ZWIĘKSZENIE DOSTĘPNOŚCI DO MUZEUM HISTORYCZNO - ARCHEOLOGICZNEGO W OSTROWCU ŚWIĘTOKRZYSKIM POPRZEC POPRAWĘ INFRASTRUKTURY MUZEUM ARCHEOLOGICZNEGO I REZERWATU KRZEMIONKI ORAZ PAŁACU WIELOPOLSKICH

**NAZWA I ADRES OBIEKTU BUDOWLANEGO:**  
 MUZEUM "KRZEMIONKI"  
 SUDÓŁ 135a 27-400 OSTROWIEC ŚWIĘTOKRZYSKI  
 DZIAŁKI NR 830

**ZAMAWIAJĄCY**  
 MUZEUM HISTORYCZNO ARCHEOLOGICZNE W OSTROWCU ŚWIĘTOKRZYSKIM  
 SUDÓŁ 135a 27-400 OSTROWIEC ŚWIĘTOKRZYSKI

**FAZA PROJEKTU**  
 PROJEKT BUDOWLANY

**BRANŻA**  
 ARCHITEKTURA

**TREŚĆ RYSUNKU**  
 DOMEK ARCHEOLOGA  
 RZUT DACHU

**AUTOR** DATA: 01.2017  
 ARCH. GRZEGORZ DRESLER  
 NR EWID. A-103/01

**SPRAWDZAJĄCY** DATA: 01.2017  
 ARCH. AGNIESZKA LATAŁA  
 NR EWID. MPOIA/012/2016

**SKALA**  
 1:50

**NUMER RYSUNKU**  
 165.11.06

UWAGA: WSZYSTKIE ELEMENTY KONSTRUKCJI DREWNIANEJ ZABEZPIECZYĆ POPRZECZ IMPREGNACJĘ CIŚNIENIOWĄ PREPARATEM SOLNYM ZABEZPIECZAJĄCYM PRZED OGNIEM I CZYNNIKAMI BIOLOGICZNYMI

# DRESLER STUDIO

Architektura i urbanistyka

SP. Z O.O. SP. KOMANDYTOWA  
31 - 463 KRAKÓW UL. STOKROTEK 6  
FAX. 12 210 06 33 TEL. 600 511 422

NAZWA INWESTYCJI:

REMONT BUDYNKU DOMEK ARCHEOLOGA W RAMACH ZADANIA: ZWIĘKSZENIE DOSTĘPNOŚCI DO MUZEUM HISTORYCZNO - ARCHEOLOGICZNEGO W OSTROWCU ŚWIĘTOKRZYSKIM POPRZECZ POPRAWĘ INFRASTRUKTURY MUZEUM ARCHEOLOGICZNEGO I REZERWATU KRZEMIONKI ORAZ PAŁACU WIELOPOLSKICH

NAZWA I ADRES OBIEKTU BUDOWLANEGO:

MUZEUM "KRZEMIONKI"  
SUDÓŁ 135a 27-400 OSTROWIEC ŚWIĘTOKRZYSKI  
DZIAŁKI NR 830

ZAMAWIAJĄCY

MUZEUM HISTORYCZNO ARCHEOLOGICZNE W OSTROWCU ŚWIĘTOKRZYSKIM  
SUDÓŁ 135a 27-400 OSTROWIEC ŚWIĘTOKRZYSKI

FAZA PROJEKTU

PROJEKT BUDOWLANY

BRANŻA

ARCHITEKTURA

TREŚĆ RYSUNKU

DOMEK ARCHEOLOGA  
PRZEKRÓJ A-A

AUTOR DATA: 01.2017  
ARCH. GRZEGORZ DRESLER NR EWID. A-103/01

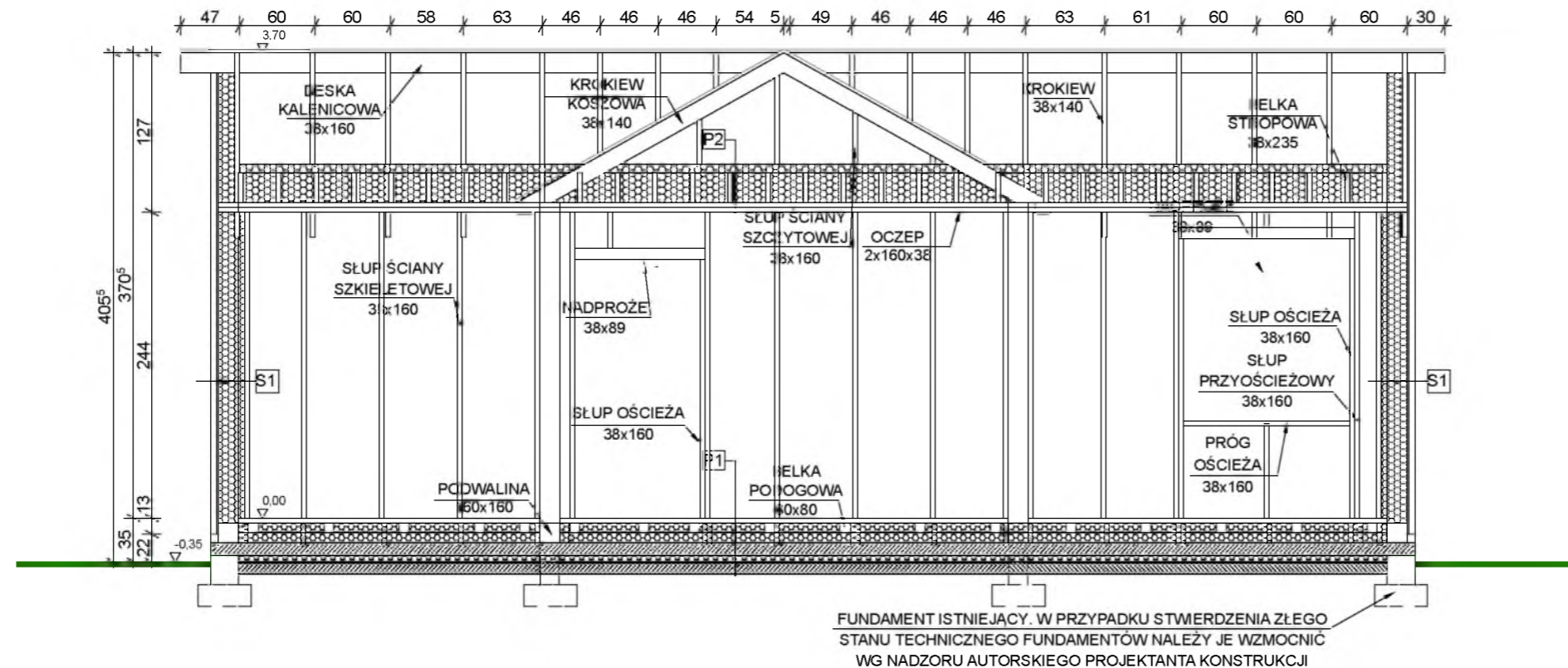
SPRAWDZAJĄCY DATA: 01.2017  
ARCH. AGNIESZKA LATAŁA NR EWID. MPOIA/012/2016

SKALA

1:50

NUMER RYSUNKU

165.11.08



UWAGA: WSZYSTKIE ELEMENTY KONSTRUKCJI DREWNIANEJ ZABEZPIECZYĆ POPRZEZ IMPREGNACJĘ CIŚNIENIOWĄ PREPARATEM SOLNYM ZABEZPIECZAJĄCYM PRZED OGNIEM I CZYNNIKAMI BIOLOGICZNYMI

# DRESLER STUDIO

Architektura i urbanistyka

SP Z O.O. SP. KOMANDYTOWA  
31 - 463 KRAKÓW UL. STOKROTEK 6  
FAX. 12 210 06 33 TEL. 600 511 422

## NAZWA INWESTYCJI:

REMONT BUDYNKU DOMEK ARCHEOLOGA W RAMACH ZADANIA: ZWIĘKSZENIE DOSTĘPNOŚCI DO MUZEUM HISTORYCZNO - ARCHEOLOGICZNEGO W OSTROWCU ŚWIĘTOKRZYSKIM POPRZEZ POPRAWĘ INFRASTRUKTURY MUZEUM ARCHEOLOGICZNEGO I REZERWATU KRZEMIONKI ORAZ PAŁACU WIELOPOLSKICH

## NAZWA I ADRES OBIEKTU BUDOWLANEGO:

MUZEUM "KRZEMIONKI"  
SUDÓŁ 135a 27-400 OSTROWIEC ŚWIĘTOKRZYSKI  
DZIAŁKI NR 830

## ZAMAWIAJĄCY

MUZEUM HISTORYCZNO ARCHEOLOGICZNE W OSTROWCU ŚWIĘTOKRZYSKIM  
SUDÓŁ 135a 27-400 OSTROWIEC ŚWIĘTOKRZYSKI

## FAZA PROJEKTU

PROJEKT BUDOWLANY

## BRANŻA

ARCHITEKTURA

## TREŚĆ RYSUNKU DOMEK ARCHEOLOGA WIDOK KONSTRUKCYJNY ELEWACJI PÓŁNOCNO-WSCHODNIEJ

AUTOR DATA: 01.2017  
ARCH. GRZEGORZ DRESLER  
NR EWID. A-103/01

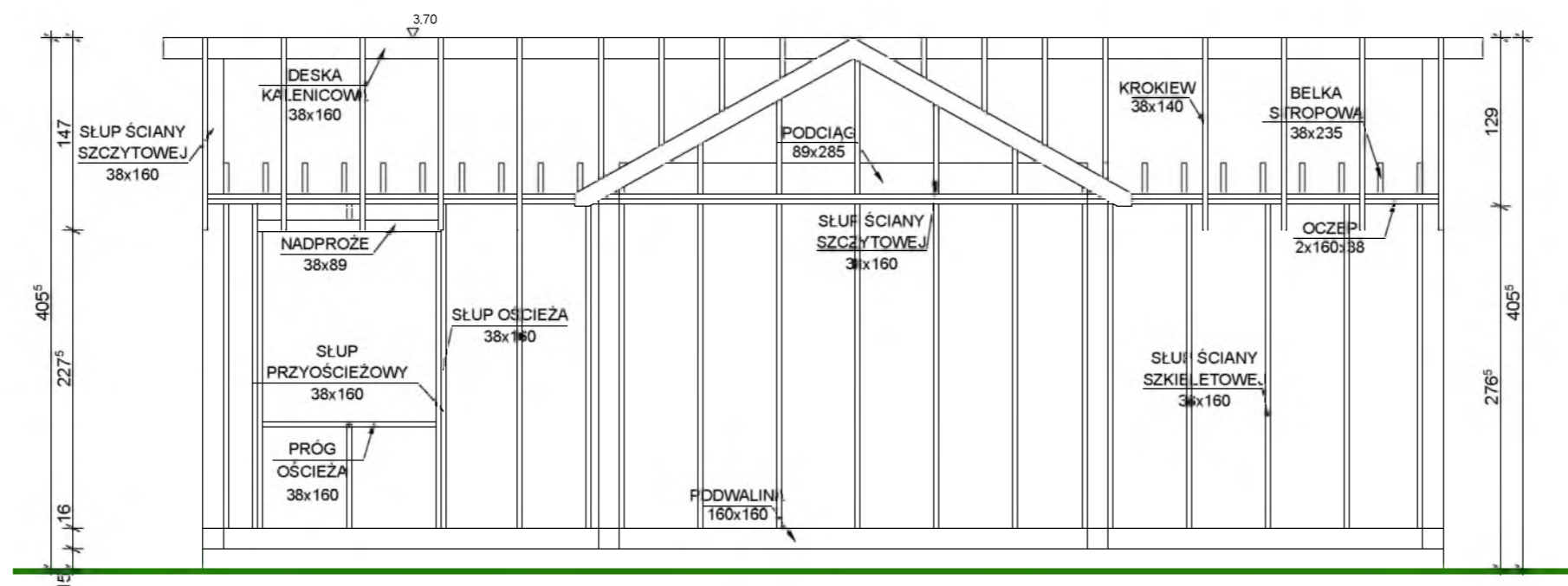
SPRAWDZAJĄCY DATA: 01.2017  
ARCH. AGNIESZKA LATAŁA  
NR EWID. MPOIA/012/2016

## SKALA

1:50

## NUMER RYSUNKU

165.11.09





UWAGA: WSZYSTKIE ELEMENTY KONSTRUKCJI  
DREWNIANEJ ZABEZPIECZYĆ POPRZEC IMPREGNACJĘ  
CIŚNIENIOWĄ PREPARATEM SOLNYM ZABEZPIECZAJĄCYM  
PRZED OGNIEM I CZYNNIKAMI BIOLOGICZNYMI

# DRESLER STUDIO

## Architektura i urbanistyka

SP Z O.O. SP. KOMANDYTOWA  
31 - 463 KRAKÓW UL. STOKROTEK 6  
FAX. 12 210 06 33 TEL. 600 511 422

### NAZWA INWESTYCJI:

REMONT BUDYNKU DOMEK ARCHEOLOGA W  
RAMACH ZADANIA: ZWIĘKSZENIE DOSTĘPNOŚCI  
DO MUZEUM HISTORYCZNO -  
ARCHEOLOGICZNEGO W OSTROWCU  
ŚWIĘTOKRZYSKIM POPRZEC POPRAWĘ  
INFRASTRUKTURY MUZEUM  
ARCHEOLOGICZNEGO I REZERWATU  
KRZEMIONKI ORAZ PAŁACU WIELOPOLSKICH

### NAZWA I ADRES OBIEKTU BUDOWLANEGO:

MUZEUM "KRZEMIONKI"  
SUDÓŁ 135a 27-400 OSTROWIEC ŚWIĘTOKRZYSKI  
DZIAŁKI NR 830

### ZAMAWIAJĄCY

MUZEUM HISTORYCZNO ARCHEOLOGICZNE  
W OSTROWCU ŚWIĘTOKRZYSKIM  
SUDÓŁ 135a 27-400 OSTROWIEC ŚWIĘTOKRZYSKI

### FAZA PROJEKTU

PROJEKT BUDOWLANY

### BRANŻA

ARCHITEKTURA

TREŚĆ RYSUNKU **DOMEK ARCHEOLOGA**  
**WIDOK KONSTRUKCYJNY ELEWACJI**  
**PÓŁNOCNO-ZACHODNIEJ**

AUTOR DATA: 01.2017  
ARCH. GRZEGORZ DRESLER  
NR EWID. A-103/01

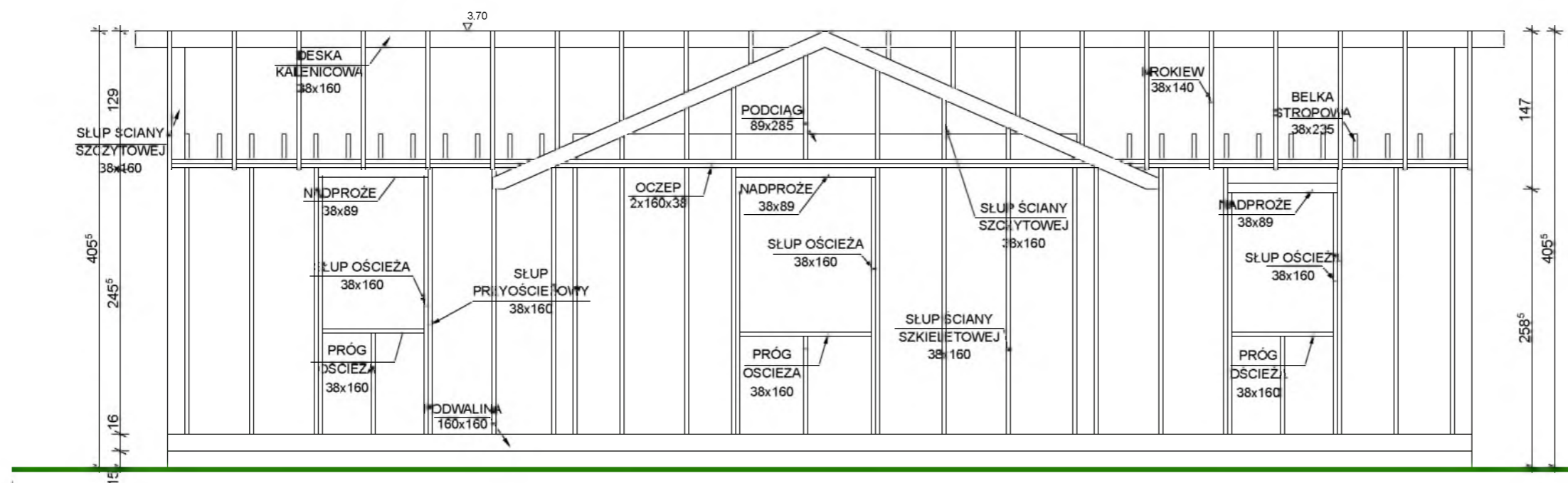
SPRAWDZAJĄCY DATA: 01.2017  
ARCH. AGNIESZKA LATAŁA  
NR EWID. MPOIA/012/2016

### SKALA

1:50

NUMER  
RYSUNKU

165.11.10



UWAGA: WSZYSTKIE ELEMENTY KONSTRUKCJI  
DREWNIANEJ ZABEZPIECZYĆ POPRZEC IMPREGNACJĘ  
CIŚNIENIOWĄ PREPARATEM SOLNYM ZABEZPIECZAJĄCYM  
PRZED OGNIEM I CZYNNIKAMI BIOLOGICZNYMI

# DRESLER STUDIO

Architektura i urbanistyka

SP Z O.O. SP. KOMANDYTOWA  
31 - 463 KRAKÓW UL. STOKROTEK 6  
FAX. 12 210 06 33 TEL. 600 511 422

## NAZWA INWESTYCJI:

REMONT BUDYNKU DOMEK ARCHEOLOGA W  
RAMACH ZADANIA: ZWIĘKSZENIE DOSTĘPNOŚCI  
DO MUZEUM HISTORYCZNO -  
ARCHEOLOGICZNEGO W OSTROWCU  
ŚWIĘTOKRZYSKIM POPRZEC POPRAWĘ  
INFRASTRUKTURY MUZEUM  
ARCHEOLOGICZNEGO I REZERWATU  
KRZEMIONKI ORAZ PAŁACU WIELOPOLSKICH

## NAZWA I ADRES OBIEKTU BUDOWLANEGO:

MUZEUM "KRZEMIONKI"  
SUDÓŁ 135a 27-400 OSTROWIEC ŚWIĘTOKRZYSKI  
DZIAŁKI NR 830

## ZAMAWIAJĄCY

MUZEUM HISTORYCZNO ARCHEOLOGICZNE  
W OSTROWCU ŚWIĘTOKRZYSKIM  
SUDÓŁ 135a 27-400 OSTROWIEC ŚWIĘTOKRZYSKI

## FAZA PROJEKTU

PROJEKT BUDOWLANY

## BRANŻA

ARCHITEKTURA

## TREŚĆ RYSUNKU DOMEK ARCHEOLOGA WIDOK KONSTRUKCYJNY ELEWACJI POŁUDNIOWO-ZACHODNIEJ

AUTOR DATA: 01.2017  
ARCH. GRZEGORZ DRESLER  
NR EWID. A-103/01

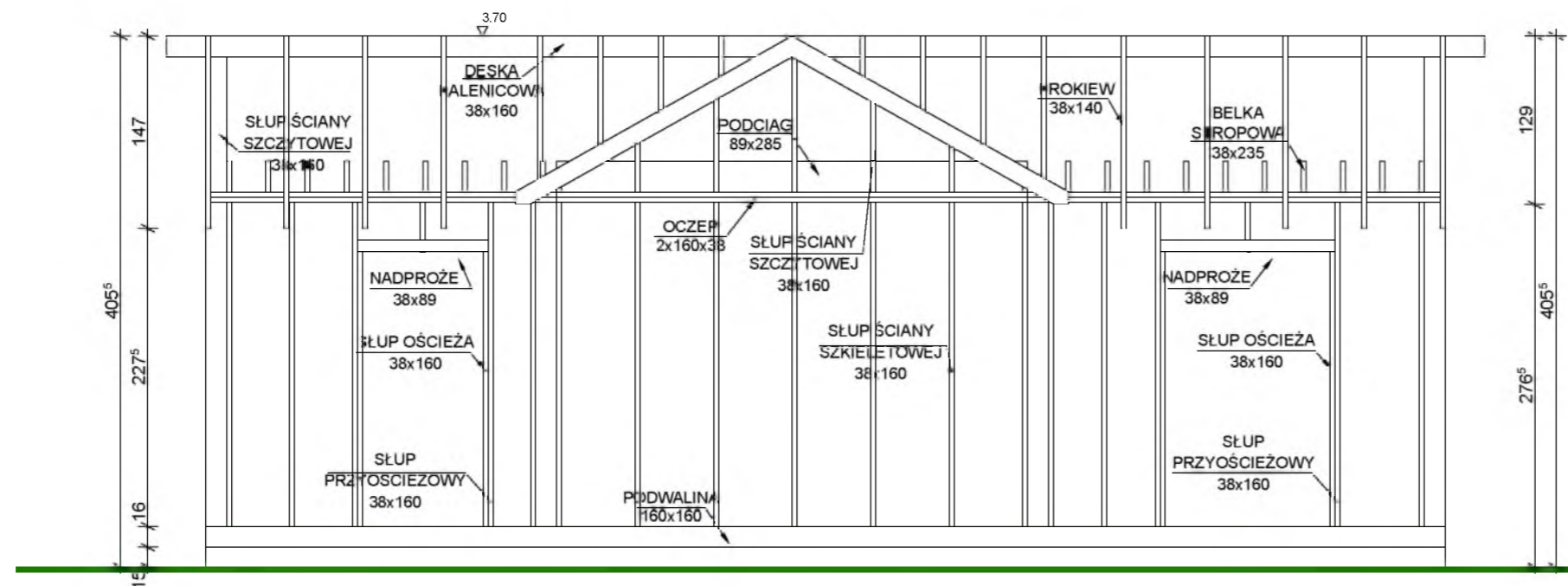
SPRAWDZAJĄCY DATA: 01.2017  
ARCH. AGNIESZKA LATAŁA  
NR EWID. MPOIA/012/2016

## SKALA

1:50

## NUMER RYSUNKU

165.11.11



UWAGA: WSZYSTKIE ELEMENTY KONSTRUKCJI DREWNIANEJ ZABEZPIECZYĆ POPRZEC IMPREGNACJĘ CIŚNIENIOWĄ PREPARATEM SOLNYM ZABEZPIECZAJĄCYM PRZED OGNIEM I CZYNNIKAMI BIOLOGICZNYMI

# DRESLER STUDIO

Architektura i urbanistyka

SP. Z O.O. SP. KOMANDYTOWA  
31 - 463 KRAKÓW UL. STOKROTEK 6  
FAX. 12 210 06 33 TEL. 600 511 422

## NAZWA INWESTYCJI:

REMONT BUDYNKU DOMEK ARCHEOLOGA W RAMACH ZADANIA: ZWIĘKSZENIE DOSTĘPNOŚCI DO MUZEUM HISTORYCZNO - ARCHEOLOGICZNEGO W OSTROWCU ŚWIĘTOKRZYSKIM POPRZEC POPRAWĘ INFRASTRUKTURY MUZEUM ARCHEOLOGICZNEGO I REZERWATU KRZEMIONKI ORAZ PAŁACU WIELOPOLSKICH

## NAZWA I ADRES OBIEKTU BUDOWLANEGO:

MUZEUM "KRZEMIONKI"  
SUDÓŁ 135a 27-400 OSTROWIEC ŚWIĘTOKRZYSKI  
DZIAŁKI NR 830

## ZAMAWIAJĄCY

MUZEUM HISTORYCZNO ARCHEOLOGICZNE W OSTROWCU ŚWIĘTOKRZYSKIM  
SUDÓŁ 135a 27-400 OSTROWIEC ŚWIĘTOKRZYSKI

## FAZA PROJEKTU

PROJEKT BUDOWLANY

## BRANŻA

ARCHITEKTURA

## TREŚĆ RYSUNKU DOMEK ARCHEOLOGA WIDOK KONSTRUKCYJNY ELEWACJI POŁUDNIOWO-WSCHODNIEJ

AUTOR DATA: 01.2017  
ARCH. GRZEGORZ DRESLER  
NR EWID. A-103/01

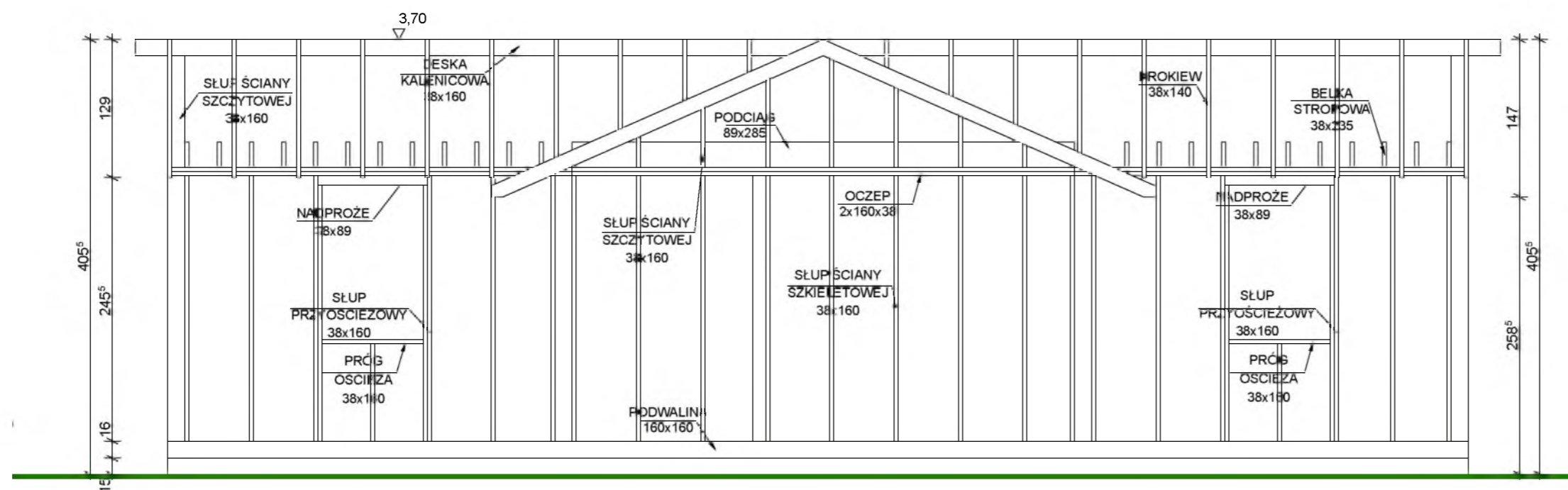
SPRAWDZAJĄCY DATA: 01.2017  
ARCH. AGNIESZKA LATAŁA  
NR EWID. MPOIA/012/2016

## SKALA

1:50

## NUMER RYSUNKU

165.11.12



NAZWA INWESTYCJI:

REMONT BUDYNKU DOMEK ARCHEOLOGA W  
RAMACH ZADANIA: ZWIĘKSZENIE DOSTĘPNOŚCI  
DO MUZEUM HISTORYCZNO -  
ARCHEOLOGICZNEGO W OSTROWCU  
ŚWIĘTOKRZYSKIM POPRZECZ POPRAWĘ  
INFRASTRUKTURY MUZEUM  
ARCHEOLOGICZNEGO I REZERWATU  
KRZEMIONKI ORAZ PAŁACU WIELOPOLSKICH

NAZWA I ADRES OBIEKTU BUDOWLANEGO:

MUZEUM "KRZEMIONKI"  
SUDÓŁ 135a 27-400 OSTROWIEC ŚWIĘTOKRZYSKI  
DZIAŁKI NR 830

ZAMAWIAJĄCY

MUZEUM HISTORYCZNO ARCHEOLOGICZNE  
W OSTROWCU ŚWIĘTOKRZYSKIM  
SUDÓŁ 135a 27-400 OSTROWIEC ŚWIĘTOKRZYSKI

FAZA PROJEKTU

PROJEKT BUDOWLANY

BRANŻA

ARCHITEKTURA

TREŚĆ RYSUNKU

**DOMEK ARCHEOLOGA**  
**ELEWACJA POŁUDNIOWO-WSCHODNIA**

AUTOR DATA: 01.2017  
ARCH. GRZEGORZ DRESLER  
NR EWID. A-103/01

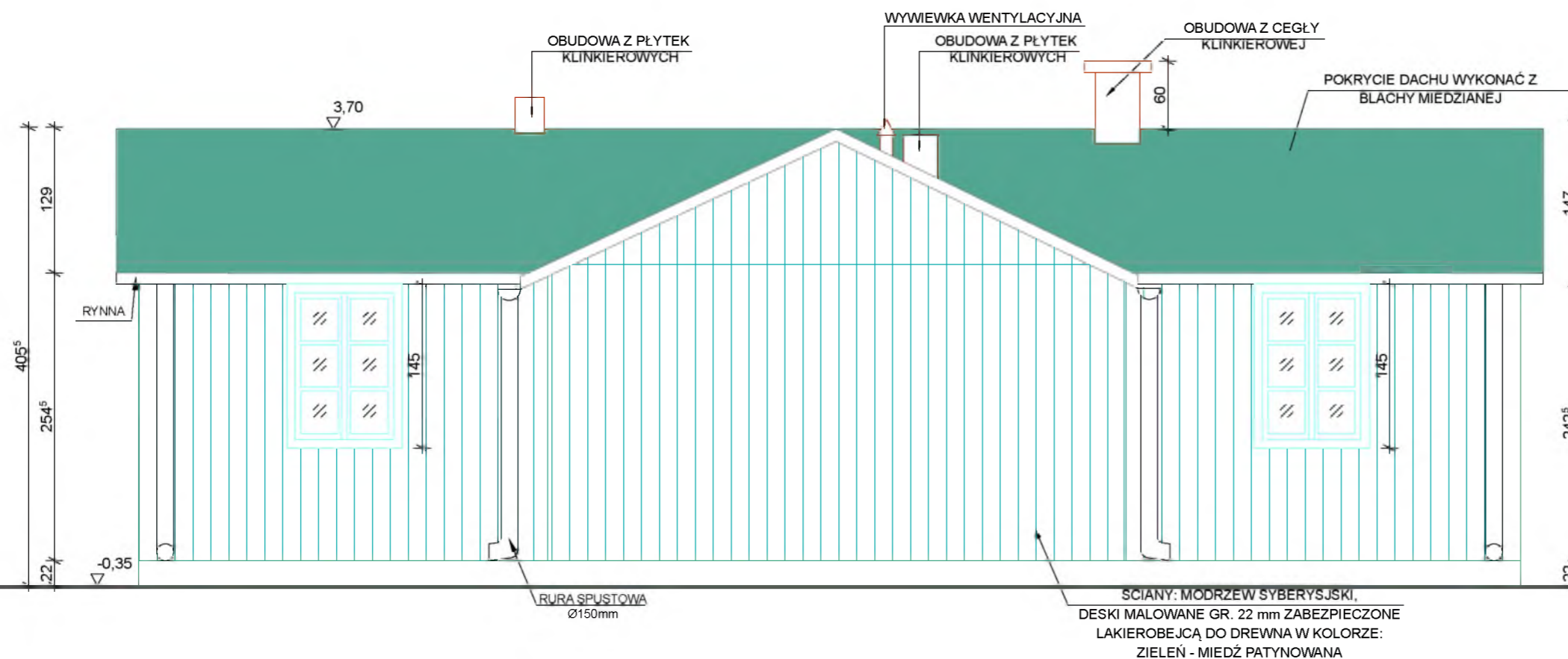
SPRAWDZAJĄCY DATA: 01.2017  
ARCH. AGNIESZKA LATAŁA  
NR EWID. MPOIA/012/2016

SKALA

1:50

NUMER  
RYSUNKU

165.11.13



NAZWA INWESTYCJI:

REMONT BUDYNKU DOMEK ARCHEOLOGA W  
RAMACH ZADANIA: ZWIĘKSZENIE DOSTĘPNOŚCI  
DO MUZEUM HISTORYCZNO -  
ARCHEOLOGICZNEGO W OSTROWCU  
ŚWIĘTOKRZYSKIM POPRZECZ POPRAWĘ  
INFRASTRUKTURY MUZEUM  
ARCHEOLOGICZNEGO I REZERWATU  
KRZEMIONKI ORAZ PAŁACU WIELOPOLSKICH

NAZWA I ADRES OBIEKTU BUDOWLANEGO:

MUZEUM "KRZEMIONKI"  
SUDÓŁ 135a 27-400 OSTROWIEC ŚWIĘTOKRZYSKI  
DZIAŁKI NR 830

ZAMAWIAJĄCY

MUZEUM HISTORYCZNO ARCHEOLOGICZNE  
W OSTROWCU ŚWIĘTOKRZYSKIM  
SUDÓŁ 135a 27-400 OSTROWIEC ŚWIĘTOKRZYSKI

FAZA PROJEKTU

PROJEKT BUDOWLANY

BRANŻA

ARCHITEKTURA

TREŚĆ RYSUNKU

**DOMEK ARCHEOLOGA**  
**ELEWACJA PÓŁNOCNO-ZACHODNIA**

AUTOR DATA: 01.2017  
ARCH. GRZEGORZ DRESLER  
NR EWID. A-103/01

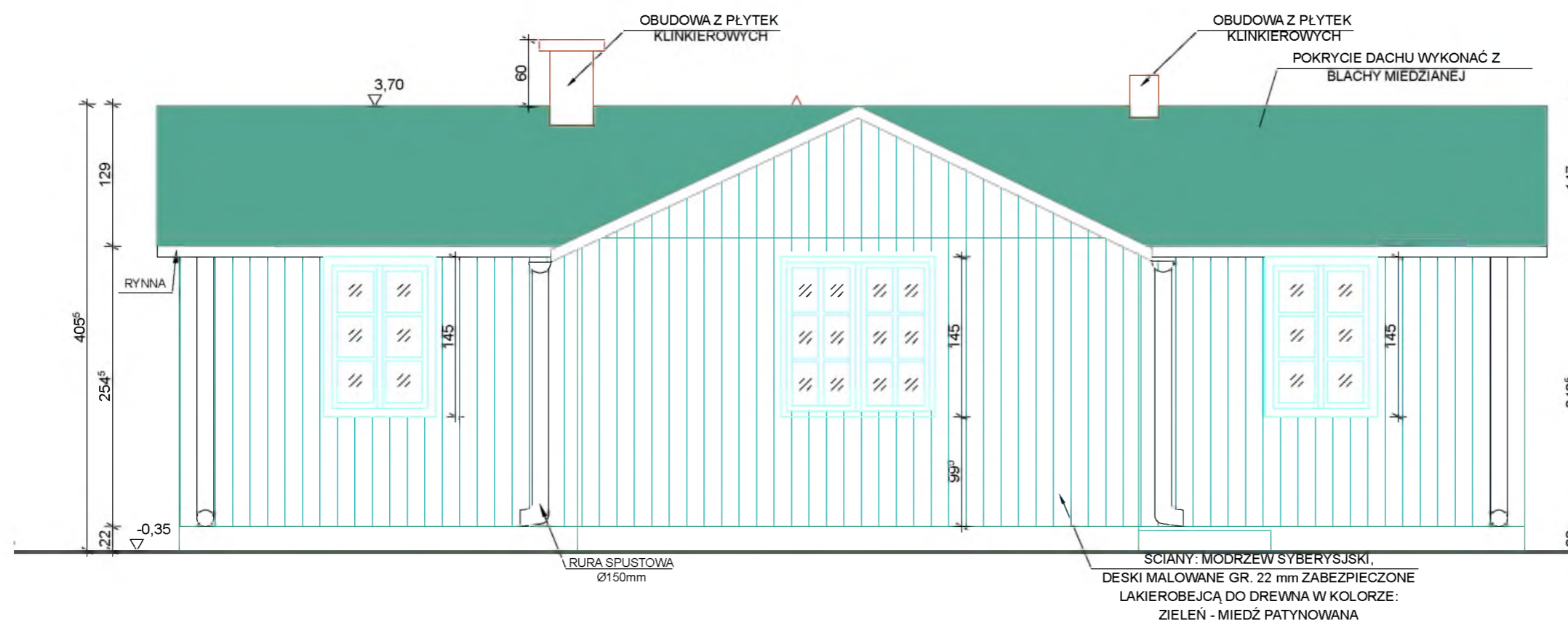
SPRAWDZAJĄCY DATA: 01.2017  
ARCH. AGNIESZKA LATAŁA  
NR EWID. MPOIA/012/2016

SKALA

1:50

NUMER  
RYSUNKU

165.11.14



NAZWA INWESTYCJI:

REMONT BUDYNKU DOMEK ARCHEOLOGA W  
RAMACH ZADANIA: ZWIĘKSZENIE DOSTĘPNOŚCI  
DO MUZEUM HISTORYCZNO -  
ARCHEOLOGICZNEGO W OSTROWCU  
ŚWIĘTOKRZYSKIM POPRZECZ POPRAWĘ  
INFRASTRUKTURY MUZEUM  
ARCHEOLOGICZNEGO I REZERWATU  
KRZEMIONKI ORAZ PAŁACU WIELOPOLSKICH

NAZWA I ADRES OBIEKTU BUDOWLANEGO:

MUZEUM "KRZEMIONKI"  
SUDÓŁ 135a 27-400 OSTROWIEC ŚWIĘTOKRZYSKI  
DZIAŁKI NR 830

ZAMAWIAJĄCY

MUZEUM HISTORYCZNO ARCHEOLOGICZNE  
W OSTROWCU ŚWIĘTOKRZYSKIM  
SUDÓŁ 135a 27-400 OSTROWIEC ŚWIĘTOKRZYSKI

FAZA PROJEKTU

PROJEKT BUDOWLANY

BRANŻA

ARCHITEKTURA

TREŚĆ RYSUNKU

**DOMEK ARCHEOLOGA**  
**ELEWACJA PÓŁNOCNO WSCHODNIA**

AUTOR DATA: 01.2017  
ARCH. GRZEGORZ DRESLER  
NR EWID. A-103/01

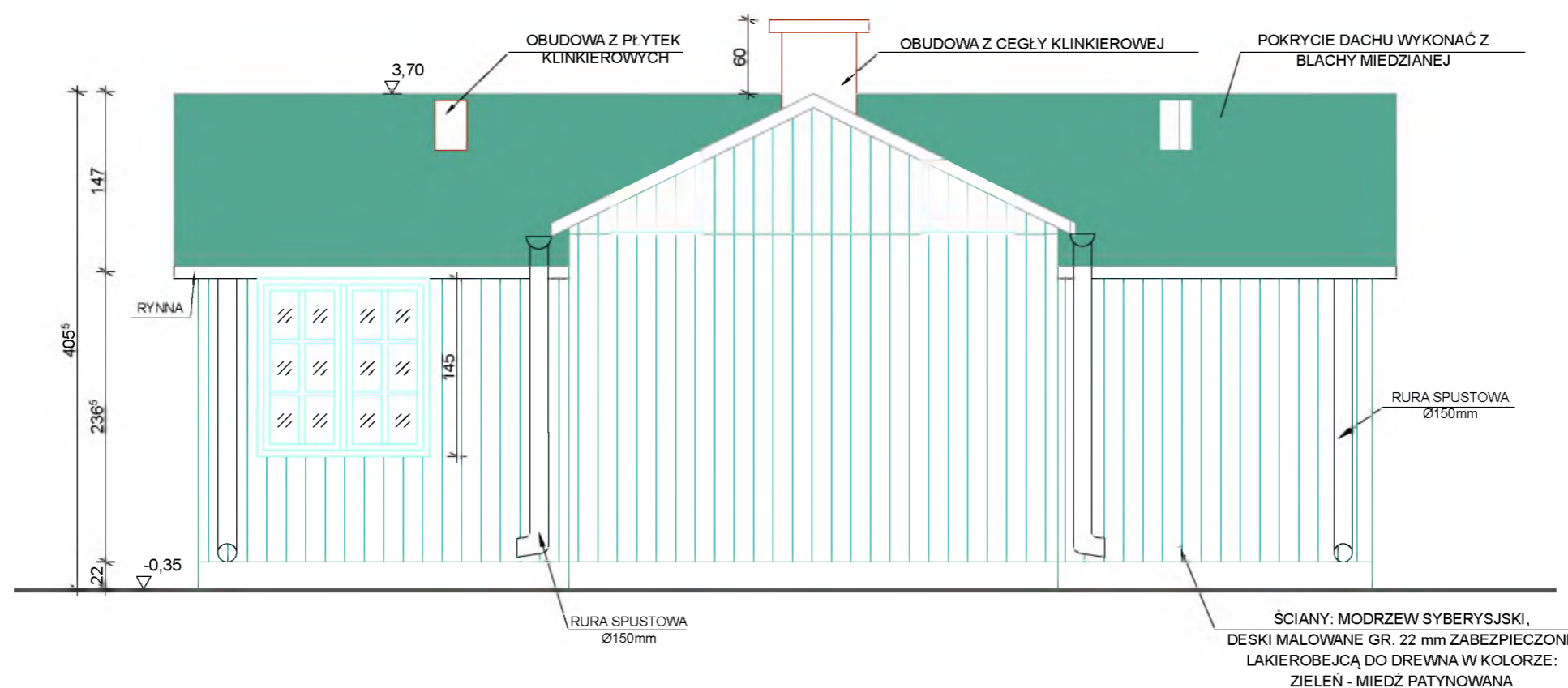
SPRAWDZAJĄCY DATA: 01.2017  
ARCH. AGNIESZKA LATAŁA  
NR EWID. MPOIA/012/2016

SKALA

**1:50**

NUMER  
RYSUNKU

**165.11.15**



NAZWA INWESTYCJI:

REMONT BUDYNKU DOMEK ARCHEOLOGA W  
RAMACH ZADANIA: ZWIĘKSZENIE DOSTĘPNOŚCI  
DO MUZEUM HISTORYCZNO -  
ARCHEOLOGICZNEGO W OSTROWCU  
ŚWIĘTOKRZYSKIM POPRZECZ POPRAWĘ  
INFRASTRUKTURY MUZEUM  
ARCHEOLOGICZNEGO I REZERWATU  
KRZEMIONKI ORAZ PAŁACU WIELOPOLSKICH

NAZWA I ADRES OBIEKTU BUDOWLANEGO:

MUZEUM "KRZEMIONKI"  
SUDÓŁ 135a 27-400 OSTROWIEC ŚWIĘTOKRZYSKI  
DZIAŁKI NR 830

ZAMAWIAJĄCY

MUZEUM HISTORYCZNO ARCHEOLOGICZNE  
W OSTROWCU ŚWIĘTOKRZYSKIM  
SUDÓŁ 135a 27-400 OSTROWIEC ŚWIĘTOKRZYSKI

FAZA PROJEKTU

PROJEKT BUDOWLANY

BRANŻA

ARCHITEKTURA

TREŚĆ RYSUNKU

**DOMEK ARCHEOLOGA**  
**ELEWACJA POŁUDNIOWO-ZACHODNIA**

AUTOR DATA: 01.2017  
ARCH. GRZEGORZ DRESLER  
NR EWID. A-103/01

SPRAWDZAJĄCY DATA: 01.2017  
ARCH. AGNIESZKA LATAŁA  
NR EWID. MPOIA/012/2016

SKALA

**1:50**

NUMER  
RYSUNKU

**165.11.16**

