

Odpowiedzi na pytania: dot. Krzemionek

1. Zwracamy się z prośbą o udostępnienie rysunków zestawienia stolarki drewnianej z podziałem geometrycznym dla Domku Archeologa.

ODP.: W załączniku rysunek z zestawieniem okien i drzwi „Domku archeologa”. Skorygowano została wielkości drzwi i okien. Rysunek rzuty i zestawienie jest podstawą do wyceny. W miarę potrzeby należy skorygować przedmiar oferenta do wymiarów podanych na zestawieniu okien i drzwi.
2. Zwracamy się z prośbą o udostępnienie rysunków konstrukcyjnych i architektury - Domek Archeologa

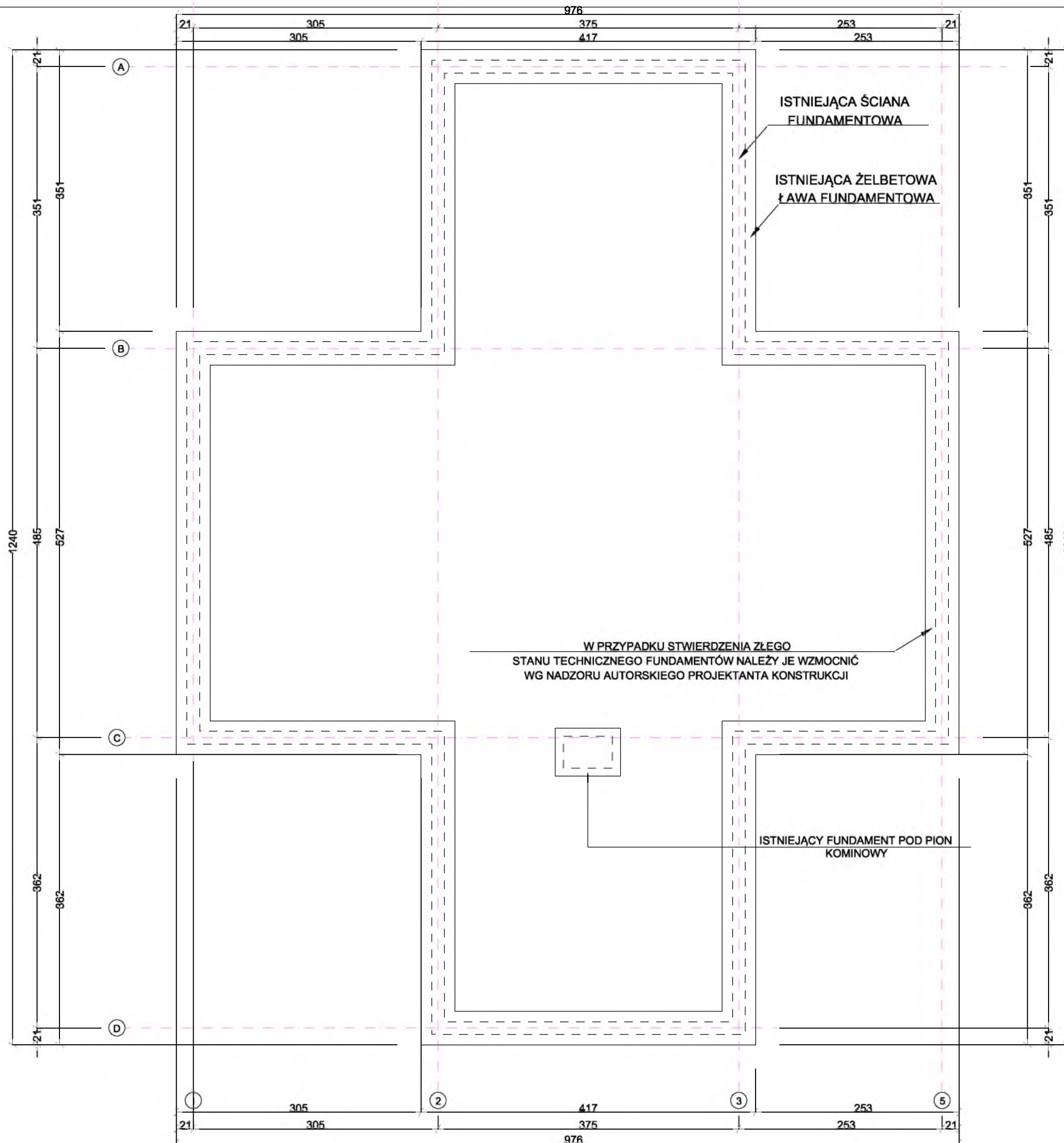
ODP.: Projekt konstrukcji i architektury dla domku archeologa w załączniku, na powyższych rysunkach architektoniczno konstrukcyjnych skorygowane są wymiary okien i drzwi. Powyższe rysunki stanowią podstawę do wykonywania prac remontowo budowlanych.
3. W projekcie Wykonawczym Konstrukcja „REMONT BUDYNKÓW: PAWILONU NADSZYBOWEGO „STEFAN”, BUDYNKU PAWILONU NADSZYBOWEGO „ZENON”, BUDYNKU PAWILONU NADSZYBOWEGO „WOJCIECH”, BUDYNKU PAWILONU NADSZYBOWEGO NR 6, BUDYNKU PAWILONU NADSZYBOWEGO NR 4 , REMONT KŁADKI PIESZEJ” zawarta jest informacja o wymianie konstrukcji dachu oraz stolarki w Pawilonie Zenon.

W przedmiarach budowlanych dotyczących tego pawilonu, brak pozycji dotyczących wymiany więźby dachowej wraz z pokryciem oraz stolarki okiennej. Prosimy o ustosunkowanie się do powyższych informacji, oraz określenie zakresu prac dla Pawilonu Zenon, ponieważ są rozbieżności między projektem a przedmiarem.

ODP.: w przedmiarze są pozycje dotyczące wymiany dachu w poz. 1.1.1 i następnym rozbiórka a w poz. 1.5 i następnym nowy dach (str. 37 pliku z przedmiarami) Proszę zapoznać się z zakresem przedmiarów. Poz1.4 i następne dotyczą wymiany okien i drzwi.
4. Czy winda zawarta w opisie projektu „ BUDOWA 2 WIND OSOBOWYCH WRAZ Z PRACAMI PODZIEMNYMI I INSTALACJAMI ELEKTRYCZNYMI INSTALACJAMI OŚWIETLENIA TRASY TURYSTYCZNEJ” dział 26 . Dźwig w szybie ewakuacyjnym, jest objęta zamówieniem. Brak pozycji w przedmiarach.

ODP.: Dźwig oraz konstrukcje stalowe w szybie ewakuacyjnym nie są objęte przetargiem.
5. Zwracamy się z prośbą o wyjaśnienie, w przedmiarach budowlanych pawilon Stefan pozycja 1.4.2 zawarta jest informacja o drzwiach aluminiowych, w zestawieniu stolarki dla Pawilonu Stefan brak jakichkolwiek drzwi aluminiowych, są za to drewniane zestawienie 161.11.57. Proszę o informacje, które należy przyjąć do kosztorysu.

ODP.: Drzwi aluminiowe w przedmiarze są w obrębie ściany aluminiowej przeszklonej (elewacja budynku) natomiast drzwi drewniane wg rys 161.11.57 są do pomieszczenia technicznego wewnątrz pawilonu i też są w zakresie zamówienia (demontaż i montaż nowych)



DRESLER STUDIO

Architektura i urbanistyka

SP Z O.O. SP. KOMANDYTOWA
31 - 463 KRAKÓW UL. STOKROTEK 6
FAX. 12 210 06 33 TEL. 600 511 422

NAZWA INWESTYCJI:

REMONT BUDYNKU DOMEK ARCHEOLOGA W
RAMACH ZADANIA: ZWIĘKSZENIE
DOSTĘPNOŚCI DO MUZEUM HISTORYCZNO -
ARCHEOLOGICZNEGO W OSTROWCU
ŚWIĘTOKRZYSKIM POPRZECZ POPRAWĘ
INFRASTRUKTURY MUZEUM
ARCHEOLOGICZNEGO I REZERWATU
KRZEMIONKI ORAZ PAŁACU WIELOPOLSKICH

NAZWA I ADRES OBIEKTU BUDOWLANEGO:

MUZEUM "KRZEMIONKI"
SUDÓŁ. 135a 27-400 OSTROWIEC ŚWIĘTOKRZYSKI
DZIAŁKI NR 830

ZAMAWIAJĄCY

MUZEUM HISTORYCZNO ARCHEOLOGICZNE
W OSTROWCU ŚWIĘTOKRZYSKIM
SUDÓŁ. 135a 27-400 OSTROWIEC ŚWIĘTOKRZYSKI

FAZA PROJEKTU

PROJEKT BUDOWLANY

BRANŻA

ARCHITEKTURA

TREŚĆ RYSUNKU

**DOMEK ARCHEOLOGA
RZUT FUNDAMENTÓW**

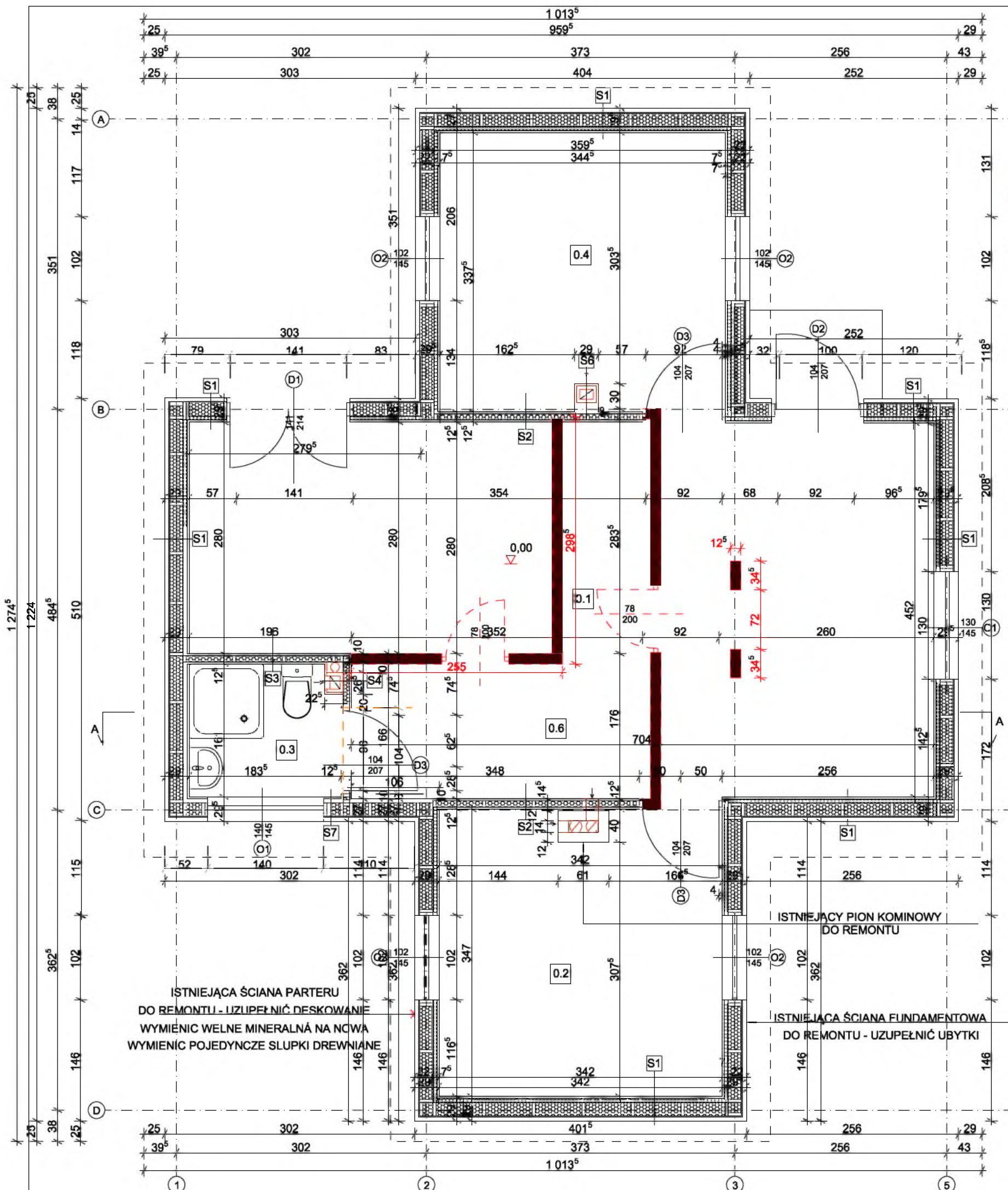
AUTOR DATA: 03.2019
ARCH. GRZEGORZ DRESLER
NR EWID. A-103/01

SPRAWDZAJĄCY DATA: 03.2019
ARCH. AGNIESZKA LATAŁA
NR EWID. MPOIA/012/2016

SKALA

1:50

NUMER RYSUNKU rew. A **165.11.02**



ISTNIEJĄCA ŚCIANA PARTERU
DO REMONTU - UZUPEŁNIĆ DESKOWANIE
WYMIENIĆ WELNE MINERALNĄ NA NOWĄ
WYMIENIĆ POJEDYNCZE SŁUPKI DREWNIANE

ISTNIEJĄCY PION KOMINOWY
DO REMONTU

ISTNIEJĄCA ŚCIANA FUNDAMENTOWA
DO REMONTU - UZUPEŁNIĆ UBYTKI

LEGENDA

SCIANKI DZIAŁOWE DO ROZBIÓRKI

SCIANKI DO REMONTU WYMIANA POJEDYNCZYCH ELEMENTÓW KONSTRUKCYJNYCH W ŚCIANCIE WYMIANA DESKOWANIA I WELNY MINERALNEJ

POWIERZCHNIA WYSTAWOWA

0.1
A: 37,42 m²
DESKI DREWNIANE

POWIERZCHNIA WYSTAWOWA

0.2
A: 11,87 m²
DESKI DREWNIANE

SANITARIAT

0.3
A: 2,95 m²
PŁYTKI GRESOWE

POWIERZCHNIA WYSTAWOWA

0.4
A: 11,49 m²
DESKI DREWNIANE

DRESLER STUDIO
Architektura i urbanistyka

SP Z O.O. SP. KOMANDYTOWA
31 - 463 KRAKÓW UL. STOKROTEK 6
FAX. 12 210 06 33 TEL. 600 511 422

NAZWA INWESTYCJI:
REMONT BUDYNKU DOMEK ARCHEOLOGA W RAMACH ZADANIA: ZWIĘKSZENIE DOSTĘPNOŚCI DO MUZEUM HISTORYCZNO-ARCHEOLOGICZNEGO W OSTROWCU ŚWIĘTOKRZYSKIM POPRZECZ POPRAWĘ INFRASTRUKTURY MUZEUM ARCHEOLOGICZNEGO I REZERWATU KRZEMIONKI ORAZ PAŁACU WIELOPOLSKICH

NAZWA I ADRES OBIEKTU BUDOWLANEGO:
MUZEUM "KRZEMIONKI"
SUDÓŁ. 135a 27-400 OSTROWIEC ŚWIĘTOKRZYSKI DZIAŁKI NR 830

ZAMAWIAJĄCY
MUZEUM HISTORYCZNO ARCHEOLOGICZNE W OSTROWCU ŚWIĘTOKRZYSKIM SUDÓŁ. 135a 27-400 OSTROWIEC ŚWIĘTOKRZYSKI

FAZA PROJEKTU
PROJEKT BUDOWLANY

BRANŻA
ARCHITEKTURA

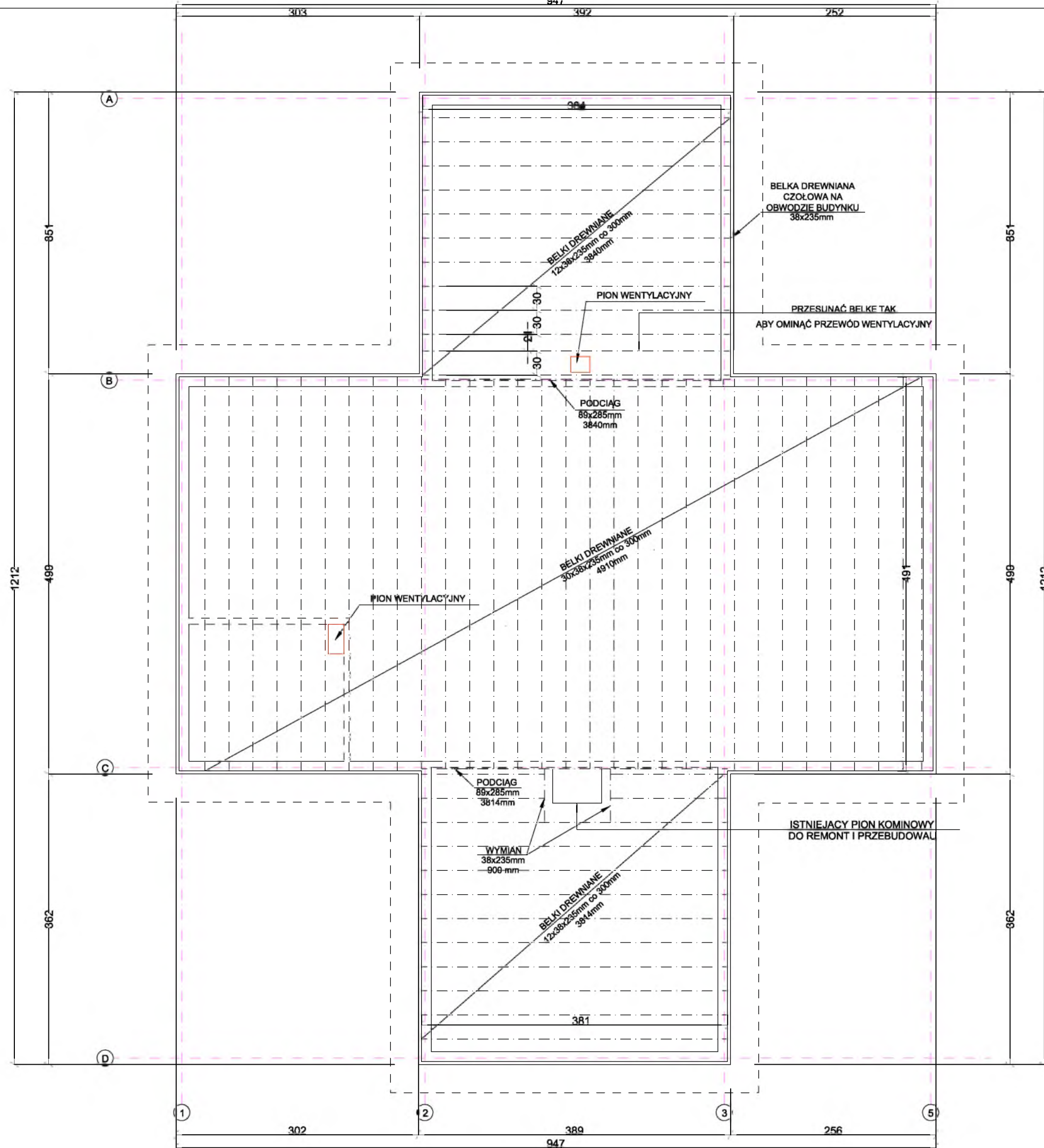
TREŚĆ RYSUNKU
DOMEK ARCHEOLOGA
RZUT PARTERU

AUTOR DATA: 03.2019
ARCH. GRZEGORZ DRESLER
NR EWID. A-103/01

SPRAWDZAJĄCY DATA: 03.2019
ARCH. AGNIESZKA LATAŁA
NR EWID. MPOIA/012/2016

SKALA
1:50

NUMER RYSUNKU rew. A 165.11.03



DRESLER STUDIO

Architektura i urbanistyka

SP Z O.O. SP. KOMANDYTOWA
31 - 463 KRAKÓW UL. STOKROTEK 6
FAX. 12 210 06 33 TEL. 600 511 422

NAZWA INWESTYCJI:

REMONT BUDYNKU DOMEK ARCHEOLOGA W RAMACH ZADANIA: ZWIĘKSZENIE DOSTĘPNOŚCI DO MUZEUM HISTORYCZNO - ARCHEOLOGICZNEGO W OSTROWCU ŚWIĘTOKRZYSKIM POPRZECZ POPRAWĄ INFRASTRUKTURY MUZEUM ARCHEOLOGICZNEGO I REZERWATU KRZEMIONKI ORAZ PAŁACU WIELOPOLSKICH

NAZWA I ADRES OBIEKTU BUDOWLANEGO:

MUZEUM "KRZEMIONKI"
SUDÓŁ. 135a 27-400 OSTROWIEC ŚWIĘTOKRZYSKI
DZIAŁKI NR 830

ZAMAWIAJĄCY

MUZEUM HISTORYCZNO ARCHEOLOGICZNE W OSTROWCU ŚWIĘTOKRZYSKIM
SUDÓŁ. 135a 27-400 OSTROWIEC ŚWIĘTOKRZYSKI

FAZA PROJEKTU

PROJEKT BUDOWLANY

BRANŻA

ARCHITEKTURA

TREŚĆ RYSUNKU

**DOMEK ARCHEOLOGA
RZUT STROPU NAD PARTEREM**

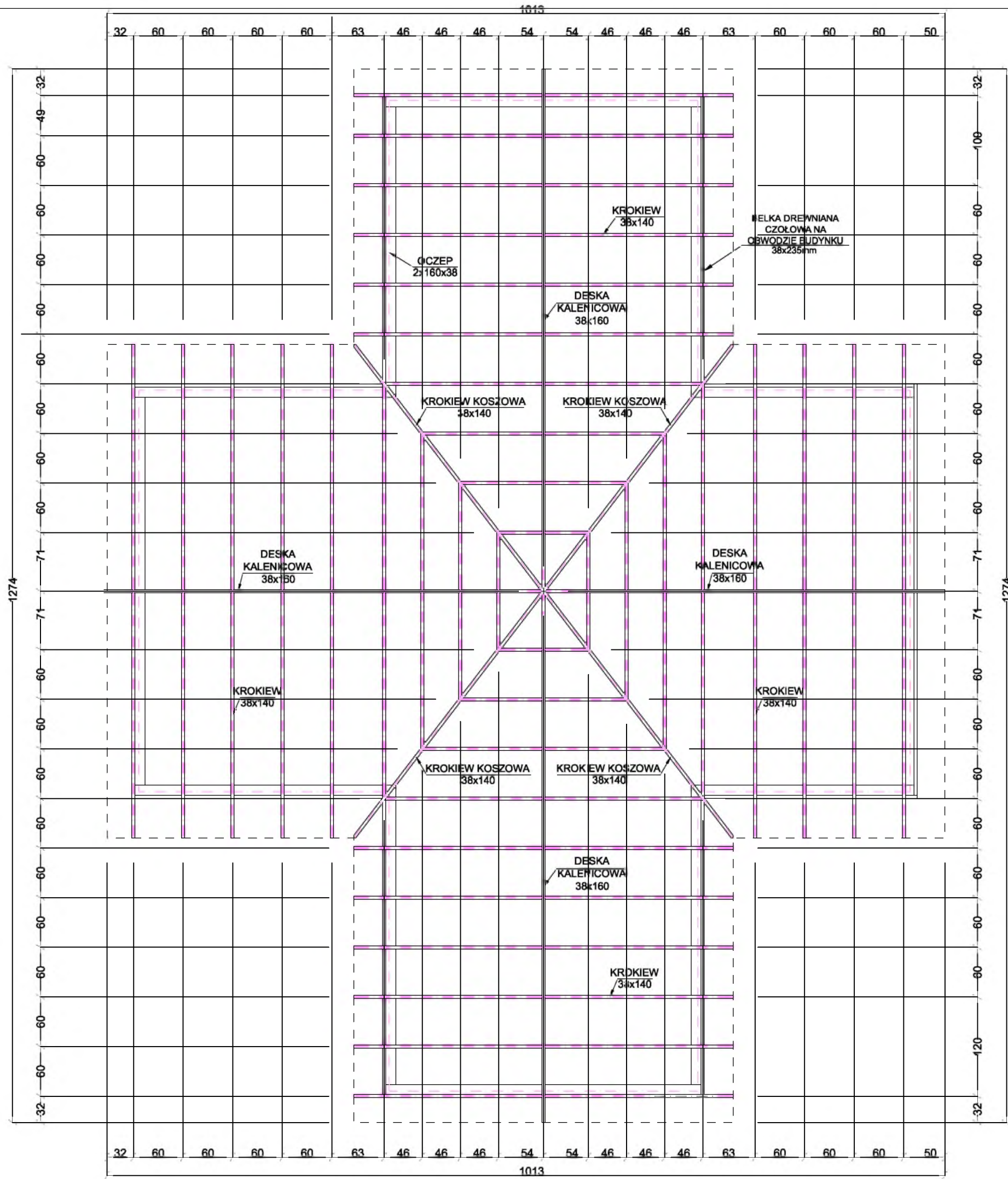
AUTOR DATA: 03.2019
ARCH. GRZEGORZ DRESLER
NR EWID. A-103/01

SPRAWDZAJĄCY DATA: 03.2019
ARCH. AGNIESZKA LATAŁA
NR EWID. MPOIA/012/2016

SKALA

1:50

NUMER RYSUNKU rew. A **165.11.04**



DRESLER STUDIO

Architektura i urbanistyka

SP Z O.O. SP. KOMANDYTOWA
 31 - 463 KRAKÓW UL. STOKROTEK 6
 FAX. 12 210 06 33 TEL. 600 511 422

NAZWA INWESTYCJI:
 REMONT BUDYNKU DOMEK ARCHEOLOGA W
 RAMACH ZADANIA: ZWIĘKSZENIE
 DOSTĘPNOŚCI DO MUZEUM HISTORYCZNO -
 ARCHEOLOGICZNEGO W OSTROWCU
 ŚWIĘTOKRZYSKIM POPRZEZ POPRAWĘ
 INFRASTRUKTURY MUZEUM
 ARCHEOLOGICZNEGO I REZERWATU
 KRZEMIONKI ORAZ PAŁACU WIELOPOLSKICH

NAZWA I ADRES OBIEKTU BUDOWLANEGO:
 MUZEUM "KRZEMIONKI"
 SUDÓŁ. 135a 27-400 OSTROWIEC ŚWIĘTOKRZYSKI
 DZIAŁKI NR 830

ZAMAWIAJĄCY
 MUZEUM HISTORYCZNO ARCHEOLOGICZNE
 W OSTROWCU ŚWIĘTOKRZYSKIM
 SUDÓŁ. 135a 27-400 OSTROWIEC ŚWIĘTOKRZYSKI

FAZA PROJEKTU
 PROJEKT BUDOWLANY

BRANŻA
 ARCHITEKTURA

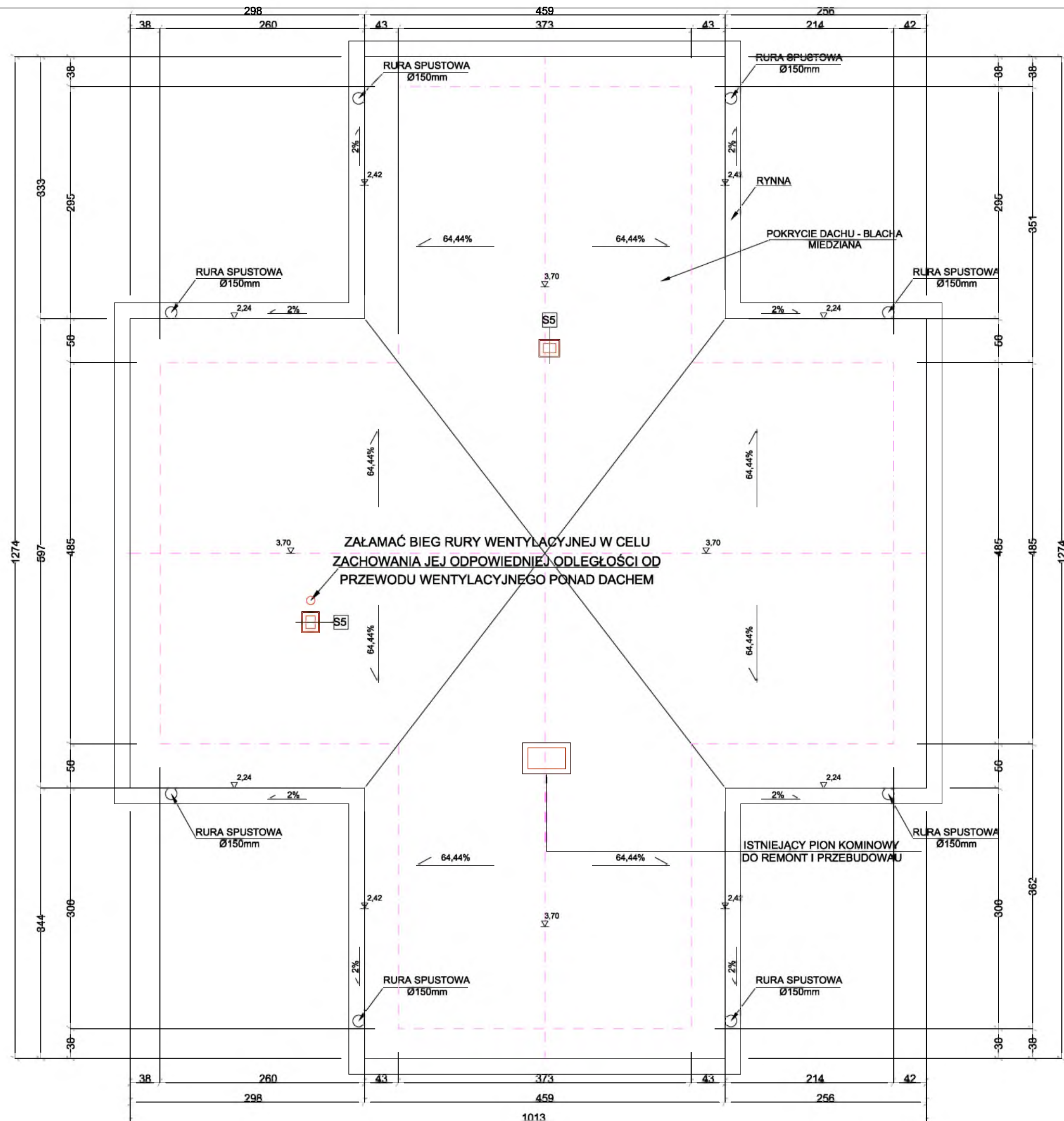
TREŚĆ RYSUNKU
 DOMEK ARCHEOLOGA
 RZUT WIĘZBY DACHOWEJ

AUTOR DATA: 03.2019
 ARCH. GRZEGORZ DRESLER
 NR EWID. A-103/01

SPRAWDZAJĄCY DATA: 03.2019
 ARCH. AGNIESZKA LATAŁA
 NR EWID. MPOIA/012/2016

SKALA
 1:50

NUMER RYSUNKU rew. A 165.11.05



DRESLER STUDIO

Architektura i urbanistyka

SP Z O.O. SP. KOMANDYTOWA
 31 - 463 KRAKÓW UL. STOKROTEK 6
 FAX. 12 210 06 33 TEL. 600 511 422

NAZWA INWESTYCJI:
 REMONT BUDYNKU DOMEK ARCHEOLOGA W
 RAMACH ZADANIA: ZWIĘKSZENIE
 DOSTĘPNOŚCI DO MUZEUM HISTORYCZNO -
 ARCHEOLOGICZNEGO W OSTROWCU
 ŚWIĘTOKRZYSKIM POPRZECZ POPRAWĘ
 INFRASTRUKTURY MUZEUM
 ARCHEOLOGICZNEGO I REZERWATU
 KRZEMIONKI ORAZ PAŁACU WIELOPOLSKICH

NAZWA I ADRES OBIEKTU BUDOWLANEGO:
 MUZEUM "KRZEMIONKI"
 SUDÓŁ. 135a 27-400 OSTROWIEC ŚWIĘTOKRZYSKI
 DZIAŁKI NR 830

ZAMAWIAJĄCY
 MUZEUM HISTORYCZNO ARCHEOLOGICZNE
 W OSTROWCU ŚWIĘTOKRZYSKIM
 SUDÓŁ. 135a 27-400 OSTROWIEC ŚWIĘTOKRZYSKI

FAZA PROJEKTU
 PROJEKT BUDOWLANY

BRANŻA
 ARCHITEKTURA

TREŚĆ RYSUNKU
 DOMEK ARCHEOLOGA
 RZUT DACHU

AUTOR DATA: 03.2019
 ARCH. GRZEGORZ DRESLER
 NR EWID. A-103/01

SPRAWDZAJĄCY DATA: 03.2019
 ARCH. AGNIESZKA LATAŁA
 NR EWID. MPOIA/012/2016

SKALA
 1:50

NUMER RYSUNKU rew. A 165.11.06

NAZWA INWESTYCJI:

REMONT BUDYNKU DOMEK ARCHEOLOGA W
RAMACH ZADANIA: ZWIĘKSZENIE
DOSTĘPNOŚCI DO MUZEUM HISTORYCZNO -
ARCHEOLOGICZNEGO W OSTROWCU
ŚWIĘTOKRZYSKIM POPRZECZ POPRAWĘ
INFRASTRUKTURY MUZEUM
ARCHEOLOGICZNEGO I REZERWATU
KRZEMIONKI ORAZ PAŁACU WIELOPOLSKICH

NAZWA I ADRES OBIEKTU BUDOWLANEGO:

MUZEUM "KRZEMIONKI"
SUDÓŁ. 135a 27-400 OSTROWIEC ŚWIĘTOKRZYSKI
DZIAŁKI NR 830

ZAMAWIAJĄCY

MUZEUM HISTORYCZNO ARCHEOLOGICZNE
W OSTROWCU ŚWIĘTOKRZYSKIM
SUDÓŁ. 135a 27-400 OSTROWIEC ŚWIĘTOKRZYSKI

FAZA PROJEKTU

PROJEKT BUDOWLANY

BRANŻA

ARCHITEKTURA

TREŚĆ RYSUNKU

**DOMEK ARCHEOLOGA
PRZEKRÓJ A-A**

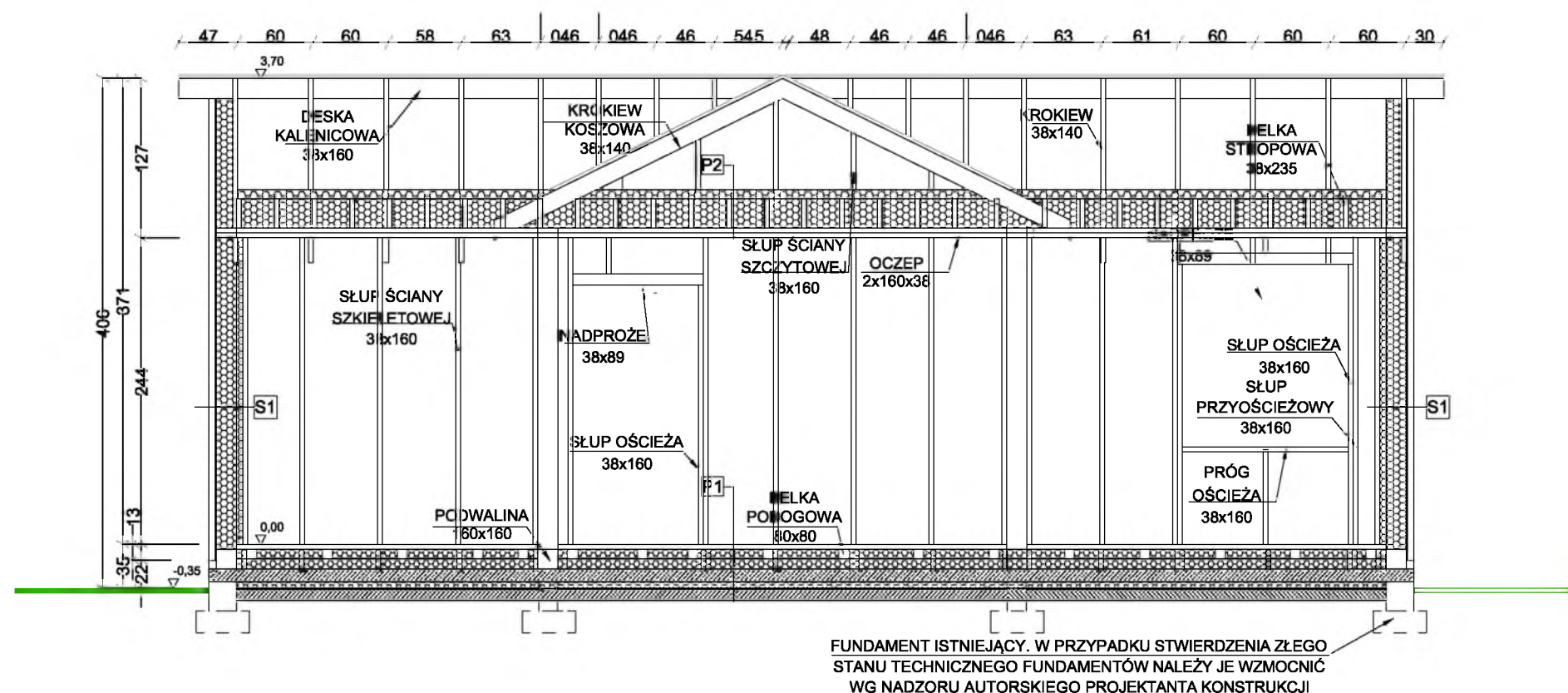
AUTOR DATA: 03.2019
ARCH. GRZEGORZ DRESLER
NR EWID. A-103/01

SPRAWDZAJĄCY DATA: 03.2019
ARCH. AGNIESZKA LATAŁA
NR EWID. MPOIA/012/2016

SKALA

1:50

NUMER
RYSUNKU rew. A **165.11.08**



UWAGA: WSZYSTKIE ELEMENTY KONSTRUKCJI DREWNIANEJ ZABEZPIECZYĆ POPRZEC IMPREGNACJĘ CIŚNIENIOWĄ PREPARATEM SOLNYM ZABEZPIECZAJĄCYM PRZED OGNIEM I CZYNNIKAMI BIOLOGICZNYMI

DRESLER STUDIO
Architektura i urbanistyka

SP. Z O.O. SP. KOMANDYTOWA
31 - 463 KRAKÓW UL. STOKROTEK 6
FAX. 12 210 06 33 TEL. 600 511 422

NAZWA INWESTYCJI:

REMONT BUDYNKU DOMEK ARCHEOLOGA W RAMACH ZADANIA: ZWIĘKSZENIE DOSTĘPNOŚCI DO MUZEUM HISTORYCZNO - ARCHEOLOGICZNEGO W OSTROWCU ŚWIĘTOKRZYSKIM POPRZECZ POPRAWĘ INFRASTRUKTURY MUZEUM ARCHEOLOGICZNEGO I REZERWATU KRZEMIONKI ORAZ PAŁACU WIELOPOLSKICH

NAZWA I ADRES OBIEKTU BUDOWLANEGO:

MUZEUM "KRZEMIONKI"
SUDÓŁ. 135a 27-400 OSTROWIEC ŚWIĘTOKRZYSKI
DZIAŁKI NR 830

ZAMAWIAJĄCY

MUZEUM HISTORYCZNO ARCHEOLOGICZNE W OSTROWCU ŚWIĘTOKRZYSKIM
SUDÓŁ. 135a 27-400 OSTROWIEC ŚWIĘTOKRZYSKI

FAZA PROJEKTU

PROJEKT BUDOWLANY

BRANŻA

ARCHITEKTURA

TREŚĆ RYSUNKU DOMEK ARCHEOLOGA
WIDOK KONSTRUKCYJNY ELEWACJI
PÓŁNOCNO-WSCHODNIEJ

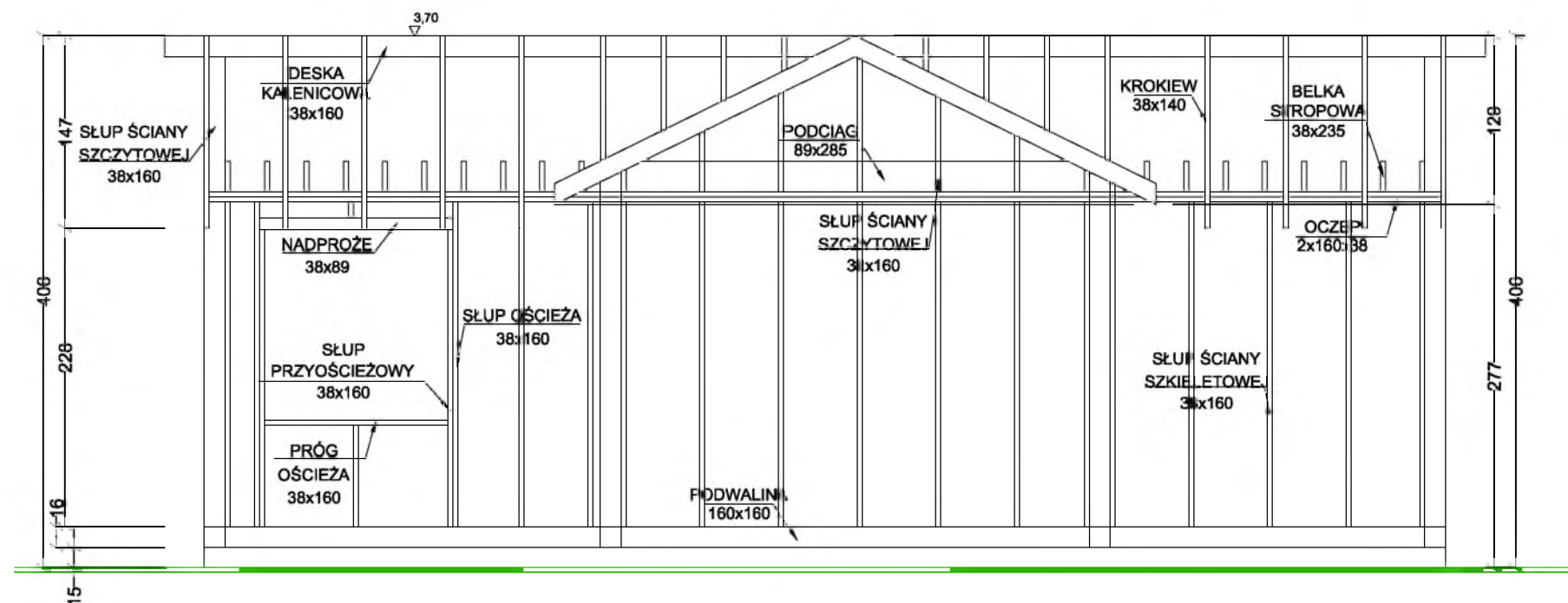
AUTOR DATA: 03.2019
ARCH. GRZEGORZ DRESLER
NR EWID. A-103/01

SPRAWDZAJĄCY DATA: 03.2019
ARCH. AGNIESZKA LATAŁA
NR EWID. MPOIA/012/2016

SKALA

1:50

NUMER RYSUNKU rew. A 165.11.09



UWAGA: WSZYSTKIE ELEMENTY KONSTRUKCJI DREWNIANEJ ZABEZPIECZYĆ POPRZEC IMPREGNACJĘ CIŚNIENIOWĄ PREPARATEM SOLNYM ZABEZPIECZAJĄCYM PRZED OGNIEM I CZYNNIKAMI BIOLOGICZNYMI

DRESLER STUDIO

Architektura i urbanistyka

SP Z O.O. SP. KOMANDYTOWA
31 - 463 KRAKÓW UL. STOKROTEK 6
FAX. 12 210 06 33 TEL. 600 511 422

NAZWA INWESTYCJI:

REMONT BUDYNKU DOMEK ARCHEOLOGA W RAMACH ZADANIA: ZWIĘKSZENIE DOSTĘPNOŚCI DO MUZEUM HISTORYCZNO - ARCHEOLOGICZNEGO W OSTROWCU ŚWIĘTOKRZYSKIM POPRZECZ POPRAWĘ INFRASTRUKTURY MUZEUM ARCHEOLOGICZNEGO I REZERWATU KRZEMIONKI ORAZ PAŁACU WIELOPOLSKICH

NAZWA I ADRES OBIEKTU BUDOWLANEGO:

MUZEUM "KRZEMIONKI"
SUDÓŁ. 135a 27-400 OSTROWIEC ŚWIĘTOKRZYSKI
DZIAŁKI NR 830

ZAMAWIAJĄCY

MUZEUM HISTORYCZNO ARCHEOLOGICZNE W OSTROWCU ŚWIĘTOKRZYSKIM
SUDÓŁ. 135a 27-400 OSTROWIEC ŚWIĘTOKRZYSKI

FAZA PROJEKTU

PROJEKT BUDOWLANY

BRANŻA

ARCHITEKTURA

TREŚĆ RYSUNKU DOMEK ARCHEOLOGA WIDOK KONSTRUKCYJNY ELEWACJI PÓŁNOCNO-ZACHODNIEJ

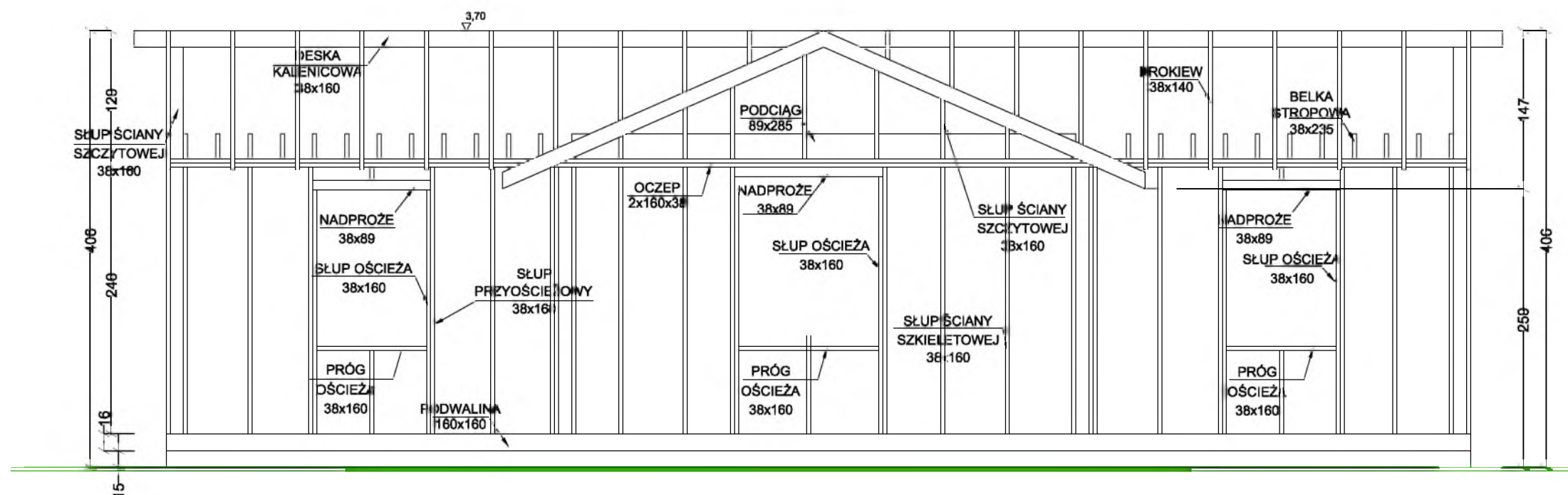
AUTOR DATA: 03.2019
ARCH. GRZEGORZ DRESLER
NR EWID. A-103/01

SPRAWDZAJĄCY DATA: 03.2019
ARCH. AGNIESZKA LATAŁA
NR EWID. MPOIA/012/2016

SKALA

1:50

NUMER RYSUNKU rew. A 165.11.10



UWAGA: WSZYSTKIE ELEMENTY KONSTRUKCJI DREWNIANEJ ZABEZPIECZYĆ POPRZECZ IMPREGNACJĄ CIŚNIENIOWĄ PREPARATEM SOLNYM ZABEZPIECZAJĄCYM PRZED OGNIEM I CZYNNIKAMI BIOLOGICZNYMI

DRESLER STUDIO

Architektura i urbanistyka

SP Z O.O. SP. KOMANDYTOWA
31 - 463 KRAKÓW UL. STOKROTEK 6
FAX. 12 210 06 33 TEL. 600 511 422

NAZWA INWESTYCJI:

REMONT BUDYNKU DOMEK ARCHEOLOGA W RAMACH ZADANIA: ZWIĘKSZENIE DOSTĘPNOŚCI DO MUZEUM HISTORYCZNO - ARCHEOLOGICZNEGO W OSTROWCU ŚWIĘTOKRZYSKIM POPRZECZ POPRAWĘ INFRASTRUKTURY MUZEUM ARCHEOLOGICZNEGO I REZERWATU KRZEMIONKI ORAZ PAŁACU WIELOPOLSKICH

NAZWA I ADRES OBIEKTU BUDOWLANEGO:

MUZEUM "KRZEMIONKI"
SUDÓŁ. 135a 27-400 OSTROWIEC ŚWIĘTOKRZYSKI
DZIAŁKI NR 830

ZAMAWIAJĄCY

MUZEUM HISTORYCZNO ARCHEOLOGICZNE W OSTROWCU ŚWIĘTOKRZYSKIM
SUDÓŁ. 135a 27-400 OSTROWIEC ŚWIĘTOKRZYSKI

FAZA PROJEKTU

PROJEKT BUDOWLANY

BRANŻA

ARCHITEKTURA

TREŚĆ RYSUNKU **DOMEK ARCHEOLOGA** **WIDOK KONSTRUKCYJNY ELEWACJI** **POŁUDNIOWO-ZACHODNIEJ**

AUTOR ARCH. GRZEGORZ DRESLER DATA: 03.2019
NR EWID. A-103/01

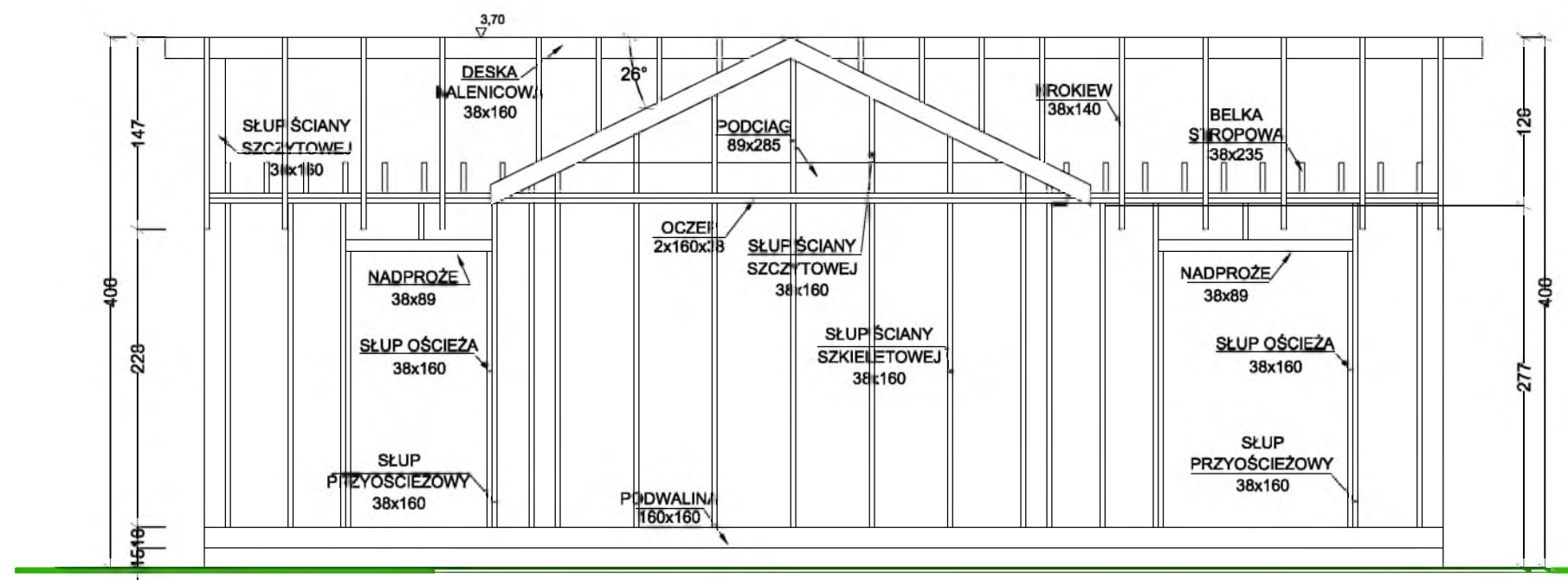
SPRAWDZAJĄCY ARCH. AGNIESZKA LATAŁA DATA: 03.2019
NR EWID. MPOIA/012/2016

SKALA

1:50

NUMER RYSUNKU rew. A

165.11.11



UWAGA: WSZYSTKIE ELEMENTY KONSTRUKCJI DREWNIANEJ ZABEZPIECZYĆ POPRZEC IMPREGNACJĘ CIŚNIENIOWĄ PREPARATEM SOLNYM ZABEZPIECZAJĄCYM PRZED OGNIEM I CZYNNIKAMI BIOLOGICZNYMI

DRESLER STUDIO
Architektura i urbanistyka

SP Z O.O. SP. KOMANDYTOWA
31 - 463 KRAKÓW UL. STOKROTEK 6
FAX. 12 210 06 33 TEL. 600 511 422

NAZWA INWESTYCJI:

REMONT BUDYNKU DOMEK ARCHEOLOGA W RAMACH ZADANIA: ZWIĘKSZENIE DOSTĘPNOŚCI DO MUZEUM HISTORYCZNO - ARCHEOLOGICZNEGO W OSTROWCU ŚWIĘTOKRZYSKIM POPRZECZ POPRAWĘ INFRASTRUKTURY MUZEUM ARCHEOLOGICZNEGO I REZERWATU KRZEMIONKI ORAZ PAŁACU WIELOPOLSKICH

NAZWA I ADRES OBIEKTU BUDOWLANEGO:

MUZEUM "KRZEMIONKI"
SUDÓŁ. 135a 27-400 OSTROWIEC ŚWIĘTOKRZYSKI
DZIAŁKI NR 830

ZAMAWIAJĄCY

MUZEUM HISTORYCZNO ARCHEOLOGICZNE W OSTROWCU ŚWIĘTOKRZYSKIM
SUDÓŁ. 135a 27-400 OSTROWIEC ŚWIĘTOKRZYSKI

FAZA PROJEKTU

PROJEKT BUDOWLANY

BRANŻA

ARCHITEKTURA

TREŚĆ RYSUNKU **DOMEK ARCHEOLOGA
WIDOK KONSTRUKCYJNY ELEWACJI
POŁUDNIOWO-WSCHODNIEJ**

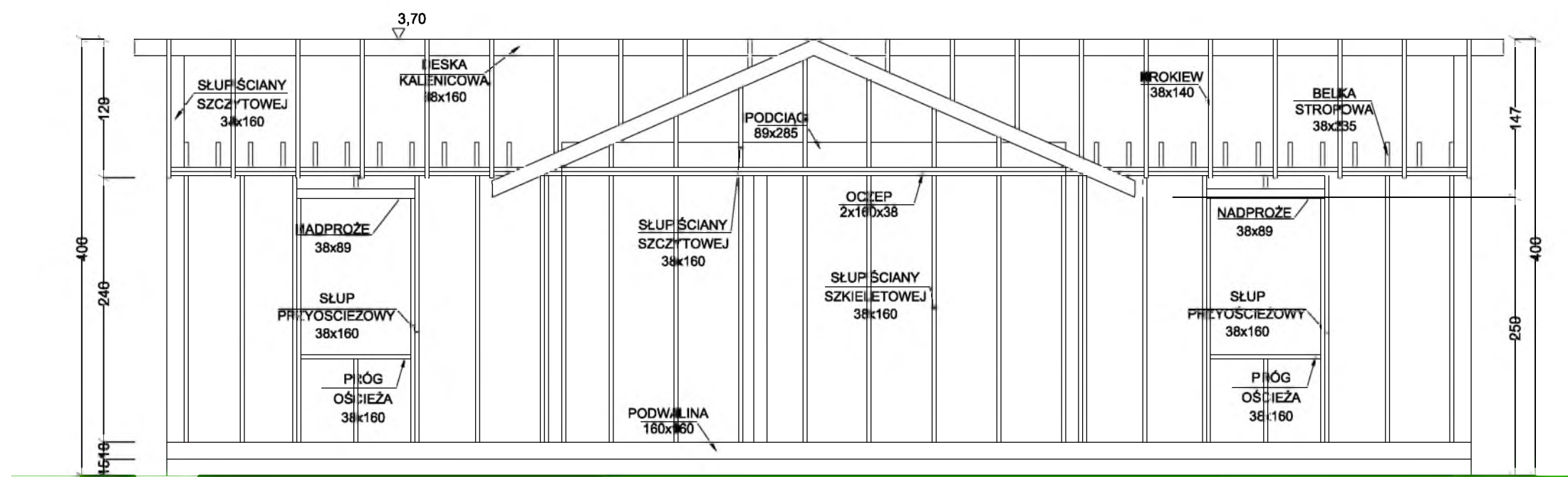
AUTOR DATA: 03.2019
ARCH. GRZEGORZ DRESLER
NR EWID. A-103/01

SPRAWDZAJĄCY DATA: 03.2019
ARCH. AGNIESZKA LATAŁA
NR EWID. MPOIA/012/2016

SKALA

1:50

NUMER RYSUNKU rew. A **165.11.12**



NAZWA INWESTYCJI:

REMONT BUDYNKU DOMEK ARCHEOLOGA W
RAMACH ZADANIA: ZWIĘKSZENIE
DOSTĘPNOŚCI DO MUZEUM HISTORYCZNO -
ARCHEOLOGICZNEGO W OSTROWCU
ŚWIĘTOKRZYSKIM POPRZECZ POPRAWĘ
INFRASTRUKTURY MUZEUM
ARCHEOLOGICZNEGO I REZERWATU
KRZEMIONKI ORAZ PAŁACU WIELOPOLSKICH

NAZWA I ADRES OBIEKTU BUDOWLANEGO:

MUZEUM "KRZEMIONKI"
SUDÓŁ. 135a 27-400 OSTROWIEC ŚWIĘTOKRZYSKI
DZIAŁKI NR 830

ZAMAWIAJĄCY

MUZEUM HISTORYCZNO ARCHEOLOGICZNE
W OSTROWCU ŚWIĘTOKRZYSKIM
SUDÓŁ. 135a 27-400 OSTROWIEC ŚWIĘTOKRZYSKI

FAZA PROJEKTU

PROJEKT BUDOWLANY

BRANŻA

ARCHITEKTURA

TREŚĆ RYSUNKU

DOMEK ARCHEOLOGA
ELEWACJA POŁUDNIOWO-WSCHODNIA

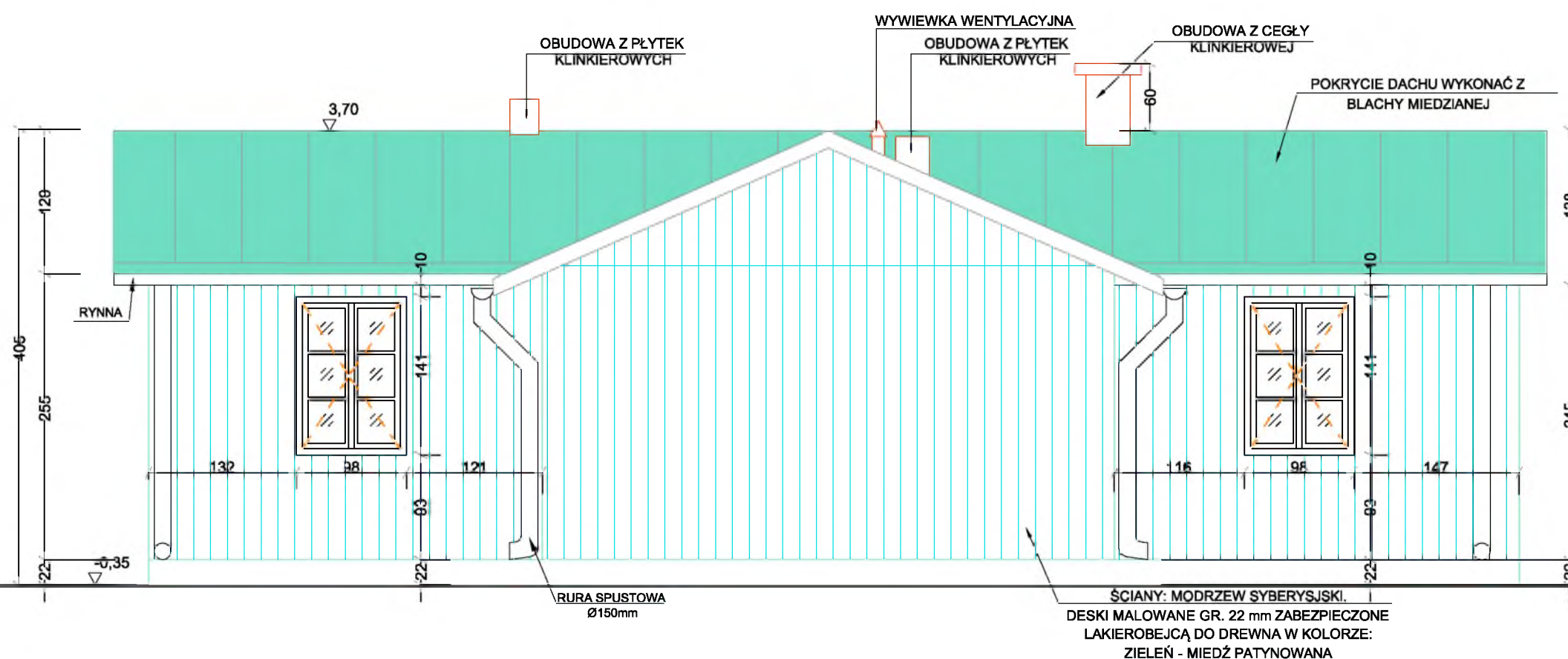
AUTOR DATA: 03.2019
ARCH. GRZEGORZ DRESLER
NR EWID. A-103/01

SPRAWDZAJĄCY DATA: 03.2019
ARCH. AGNIESZKA LATAŁA
NR EWID. MPOIA/012/2016

SKALA

1:50

NUMER
RYSUNKU rew. A 165.11.13



NAZWA INWESTYCJI:

REMONT BUDYNKU DOMEK ARCHEOLOGA W
RAMACH ZADANIA: ZWIĘKSZENIE
DOSTĘPNOŚCI DO MUZEUM HISTORYCZNO -
ARCHEOLOGICZNEGO W OSTROWCU
ŚWIĘTOKRZYSKIM POPRZECZ POPRAWĘ
INFRASTRUKTURY MUZEUM
ARCHEOLOGICZNEGO I REZERWATU
KRZEMIONKI ORAZ PAŁACU WIELOPOLSKICH

NAZWA I ADRES OBIEKTU BUDOWLANEGO:

MUZEUM "KRZEMIONKI"
SUDÓŁ. 135a 27-400 OSTROWIEC ŚWIĘTOKRZYSKI
DZIAŁKI NR 830

ZAMAWIAJĄCY

MUZEUM HISTORYCZNO ARCHEOLOGICZNE
W OSTROWCU ŚWIĘTOKRZYSKIM
SUDÓŁ. 135a 27-400 OSTROWIEC ŚWIĘTOKRZYSKI

FAZA PROJEKTU

PROJEKT BUDOWLANY

BRANŻA

ARCHITEKTURA

TREŚĆ RYSUNKU

**DOMEK ARCHEOLOGA
ELEWACJA PÓŁNOCNO-ZACHODNIA**

AUTOR

ARCH. GRZEGORZ DRESLER

DATA: 03.2019

NR EWID. A-103/01

SPRAWDZAJĄCY

ARCH. AGNIESZKA LATAŁA

DATA: 03.2019

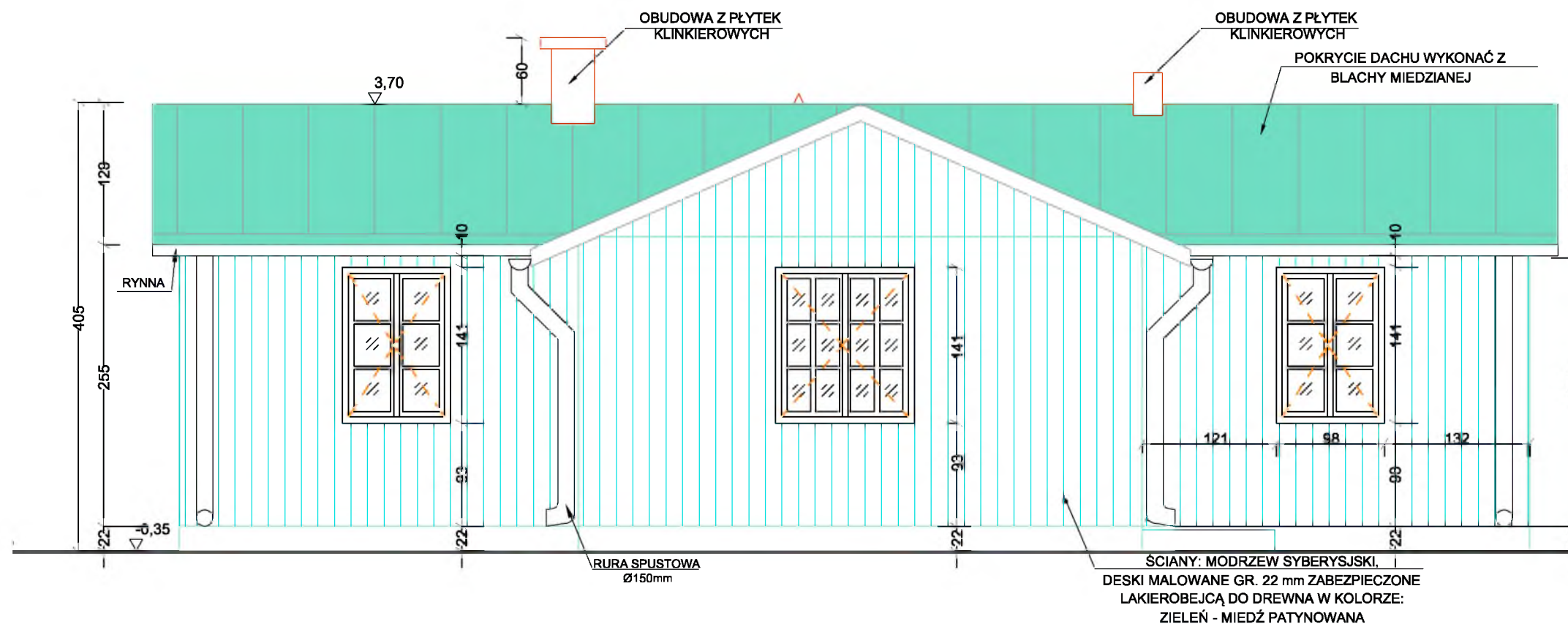
NR EWID. MPOIA/012/2016

SKALA

1:50

**NUMER
RYSUNKU**

rew. A **165.11.14**



NAZWA INWESTYCJI:

REMONT BUDYNKU DOMEK ARCHEOLOGA W
RAMACH ZADANIA: ZWIĘKSZENIE
DOSTĘPNOŚCI DO MUZEUM HISTORYCZNO -
ARCHEOLOGICZNEGO W OSTROWCU
ŚWIĘTOKRZYSKIM POPRZECZ POPRAWĘ
INFRASTRUKTURY MUZEUM
ARCHEOLOGICZNEGO I REZERWATU
KRZEMIONKI ORAZ PAŁACU WIELOPOLSKICH

NAZWA I ADRES OBIEKTU BUDOWLANEGO:

MUZEUM "KRZEMIONKI"
SUDÓŁ. 135a 27-400 OSTROWIEC ŚWIĘTOKRZYSKI
DZIAŁKI NR 830

ZAMAWIAJĄCY

MUZEUM HISTORYCZNO ARCHEOLOGICZNE
W OSTROWCU ŚWIĘTOKRZYSKIM
SUDÓŁ. 135a 27-400 OSTROWIEC ŚWIĘTOKRZYSKI

FAZA PROJEKTU

PROJEKT BUDOWLANY

BRANŻA

ARCHITEKTURA

TREŚĆ RYSUNKU

DOMEK ARCHEOLOGA
ELEWACJA PÓŁNOCNO WSCHODNIA

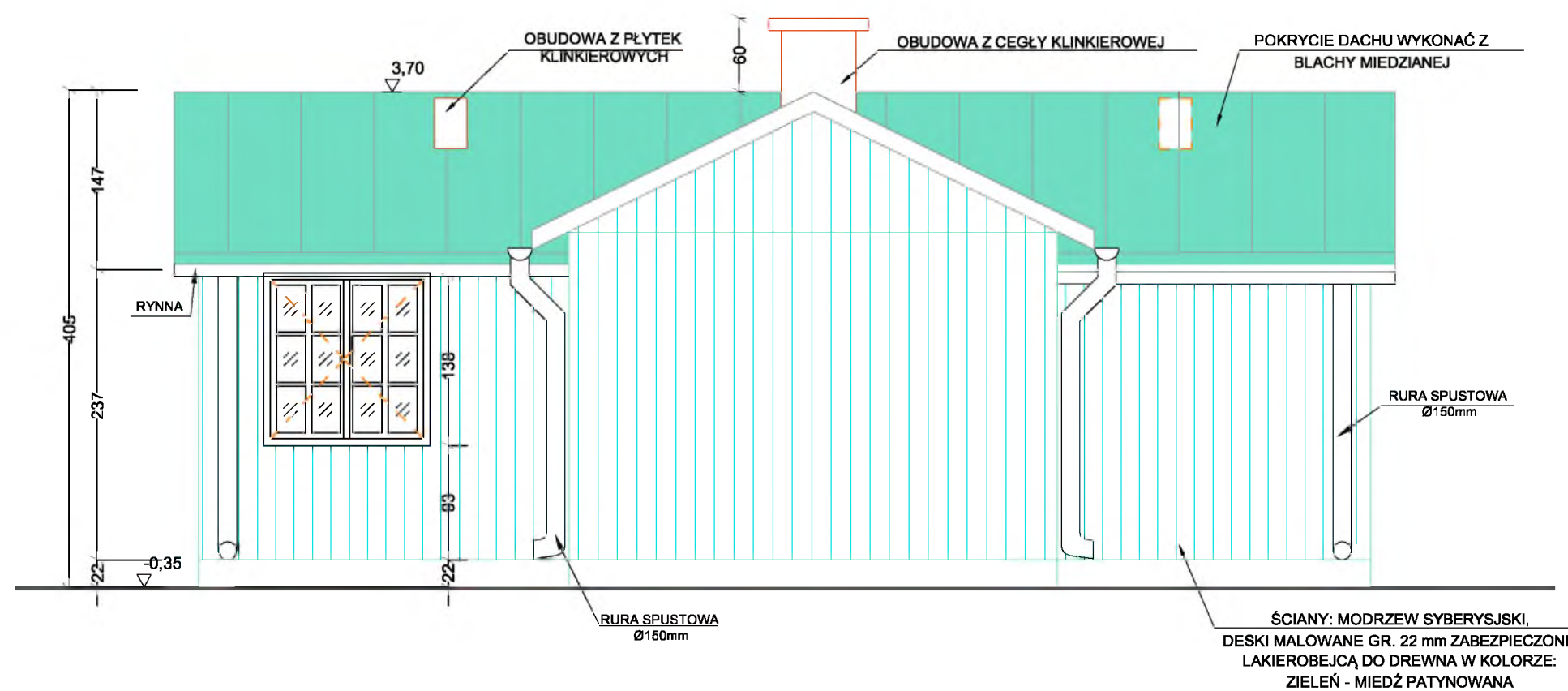
AUTOR DATA: 03.2019
ARCH. GRZEGORZ DRESLER
NR EWID. A-103/01

SPRAWDZAJĄCY DATA: 03.2019
ARCH. AGNIESZKA LATAŁA
NR EWID. MPOIA/012/2016

SKALA

1:50

NUMER
RYSUNKU rew. A **165.11.15**



NAZWA INWESTYCJI:

REMONT BUDYNKU DOMEK ARCHEOLOGA W
RAMACH ZADANIA: ZWIĘKSZENIE
DOSTĘPNOŚCI DO MUZEUM HISTORYCZNO -
ARCHEOLOGICZNEGO W OSTROWCU
ŚWIĘTOKRZYSKIM POPRZEZ POPRAWĘ
INFRASTRUKTURY MUZEUM
ARCHEOLOGICZNEGO I REZERWATU
KRZEMIONKI ORAZ PAŁACU WIELOPOLSKICH

NAZWA I ADRES OBIEKTU BUDOWLANEGO:

MUZEUM "KRZEMIONKI"
SUDÓŁ. 135a 27-400 OSTROWIEC ŚWIĘTOKRZYSKI
DZIAŁKI NR 830

ZAMAWIAJĄCY

MUZEUM HISTORYCZNO ARCHEOLOGICZNE
W OSTROWCU ŚWIĘTOKRZYSKIM
SUDÓŁ. 135a 27-400 OSTROWIEC ŚWIĘTOKRZYSKI

FAZA PROJEKTU

PROJEKT BUDOWLANY

BRANŻA

ARCHITEKTURA

TREŚĆ RYSUNKU

**DOMEK ARCHEOLOGA
ELEWACJA POŁUDNIOWO-ZACHODNIA**

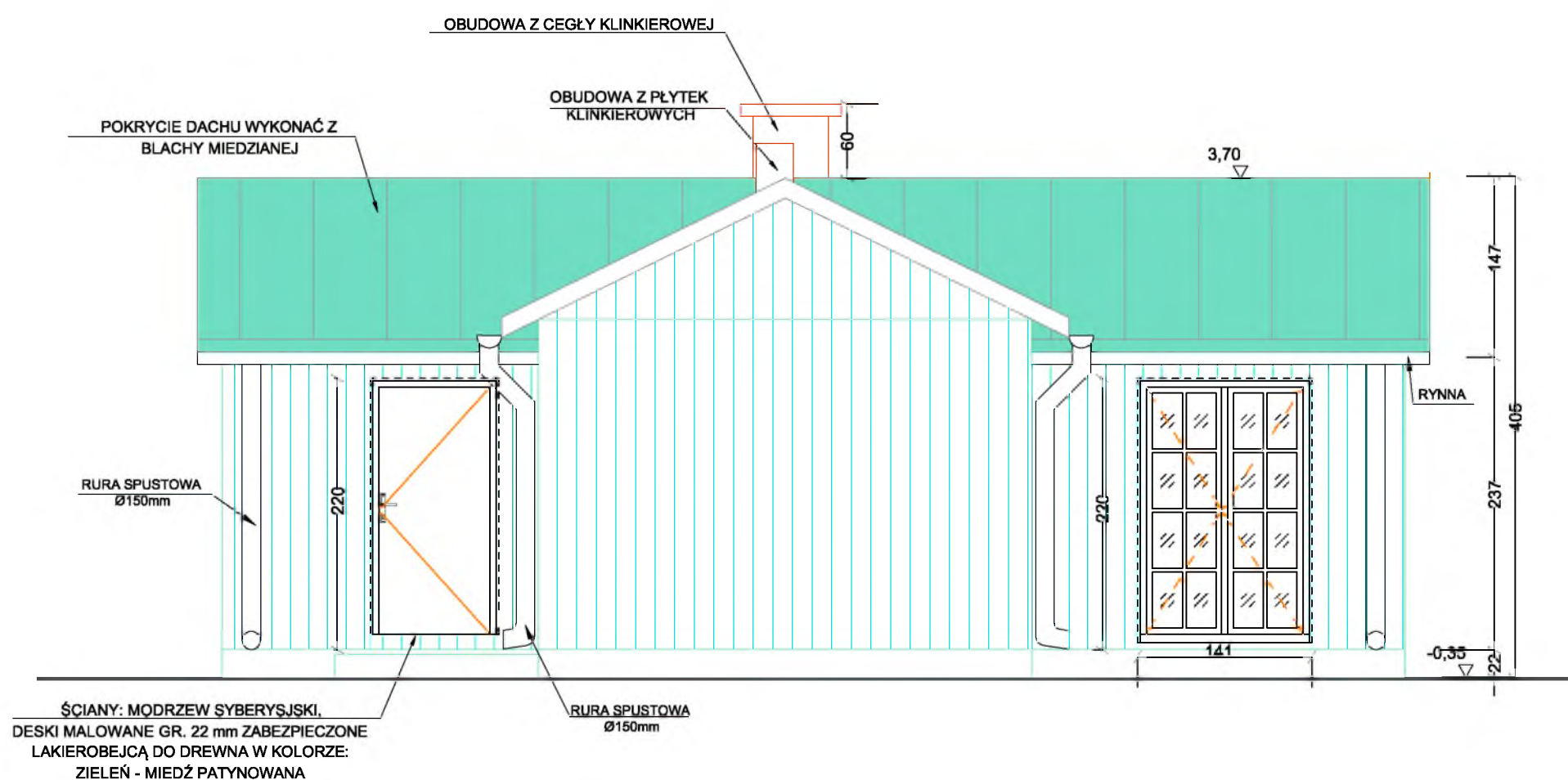
AUTOR DATA: 03.2019
ARCH. GRZEGORZ DRESLER
NR EWID. A-103/01

SPRAWDZAJĄCY DATA: 03.2019
ARCH. AGNIESZKA LATAŁA
NR EWID. MPOIA/012/2016

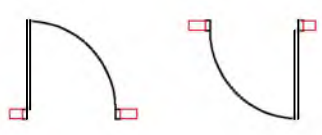
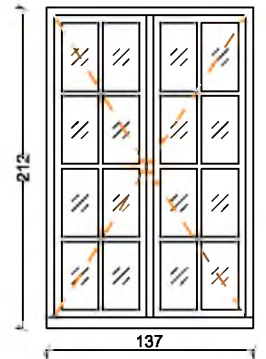
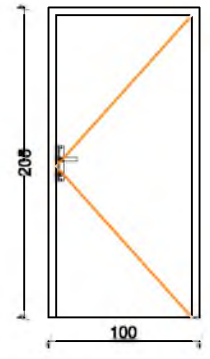
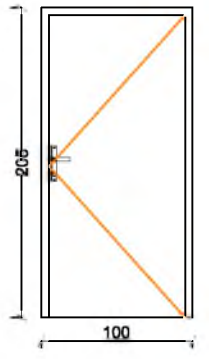
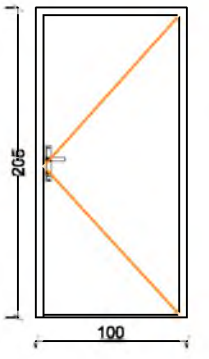
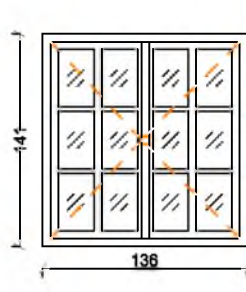
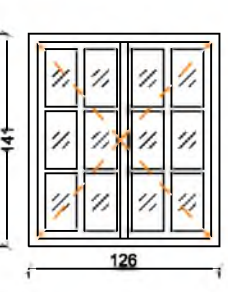
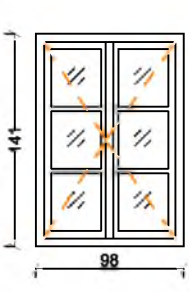
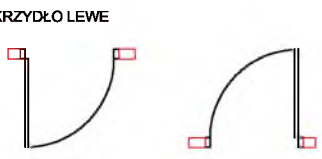
SKALA

1:50

NUMER
RYSUNKU rew. A **165.11.16**



ZESTAWIENIE STOLARKI

OZNACZENIE DRZWI LUB OKNA		D1	D2	D3	D3a	O1	O1a	O2
SKRZYDŁO PRAWE								
SKRZYDŁO LEWE								
WYMIAR SKRZYDŁA		-	"90"	"90"	"90"	-	-	-
WYMIAR STOLARKI	zewnątrzny	1370 x 2120	1000 x 2050	1000 x 2050	1000 x 2050	1360 x 1410	1260 x 1410	980 x 1410
WYMIARY W ŚWIETLE MURU So x Ho		1410 x 2140	1040 x 2070	1040 x 2070	1040 x 2070	1400 x 1450	1300 x 1450	1020 x 1450
PARTER		-	L	P	L	P	L	P
		1	-	1	1	1	1	4
W SUMIE		1	1	2	1	1	1	4
OPIS / LOKALIZACJA		DRZWI "BALKONOWE", SKRZYDŁO Z RUCHOMYM SŁUPKIEM	DRZWI WEJŚCIOWE ZEWNĘTRZNE	DRZWI WEWNĘTRZNE	DRZWI DO ŁAZIENKI, DREWNIANE WEWNĘTRZNE PEŁNE	OKNO DO POMIESZCZEŃ MOKRYCH	-	-
KONSTRUKCJA		DREWNIANA	DREWNIANA	DREWNIANA	DREWNIANA	DREWNIANA	DREWNIANA	DREWNIANA
OŚCIEŻNICE		DREWNIANE	DREWNIANE	DREWNIANE	DREWNIANE	DREWNIANE	DREWNIANE	DREWNIANE
KOLOR		BIAŁE	BIAŁE	BIAŁE	BIAŁE	BIAŁE	BIAŁE	BIAŁE
WYKOŃCZENIE		FARBA NAWIERZCHNIOWA DO STOLARKI OKIENNEJ	FARBA NAWIERZCHNIOWA DO STOLARKI OKIENNEJ	FARBA NAWIERZCHNIOWA DO STOLARKI OKIENNEJ	FARBA NAWIERZCHNIOWA DO STOLARKI OKIENNEJ	FARBA NAWIERZCHNIOWA DO STOLARKI OKIENNEJ	FARBA NAWIERZCHNIOWA DO STOLARKI OKIENNEJ	FARBA NAWIERZCHNIOWA DO STOLARKI OKIENNEJ
KRATKI WENTYLACYJNE		BRAK	BRAK	BRAK	TULEJE WENTYLACYJNE LUB PODCIĘCIE 2 CM	-	-	-
ZAMEK I KLAMKI		ZAMEK Z WKŁADKĄ NA KLUCZ	ZAMEK Z WKŁADKĄ NA KLUCZ ANTYWŁAMANIOWĄ	ZAMEK Z WKŁADKĄ NA KLUCZ	ZAMEK ŁAZIENKOWY	-	-	-
PRZESZKLENIA		PAKIET SZYBOWY U= 1,1 W/m²K	BRAK	BRAK	BRAK	PAKIET SZYBOWY U= 1,1 W/m²K	PAKIET SZYBOWY U= 1,1 W/m²K	PAKIET SZYBOWY U= 1,1 W/m²K

NAZWA INWESTYCJI:

REMONT BUDYNKU DOMEK ARCHEOLOGA W RAMACH ZADANIA: ZWIĘKSZENIE DOSTĘPNOŚCI DO MUZEUM HISTORYCZNO - ARCHEOLOGICZNEGO W OSTROWCU ŚWIĘTOKRZYSKIM POPRZECZ POPRAWĘ INFRASTRUKTURY MUZEUM ARCHEOLOGICZNEGO I REZERWATU KRZEMIONKI ORAZ PAŁACU WIELOPOLSKICH

NAZWA I ADRES OBIEKTU BUDOWLANEGO:

MUZEUM "KRZEMIONKI"
SUDÓŁ. 135a 27-400 OSTROWIEC ŚWIĘTOKRZYSKI
DZIAŁKI NR 830

ZAMAWIAJĄCY

MUZEUM HISTORYCZNO ARCHEOLOGICZNE W OSTROWCU ŚWIĘTOKRZYSKIM
SUDÓŁ. 135a 27-400 OSTROWIEC ŚWIĘTOKRZYSKI

FAZA PROJEKTU

PROJEKT BUDOWLANY

BRANŻA

ARCHITEKTURA

TREŚĆ RYSUNKU

ZESTAWIENIE STOLARKI

AUTOR DATA: 03.2019
ARCH. GRZEGORZ DRESLER
NR EWID. A-103/01

SPRAWDZAJĄCY DATA: 03.2019
ARCH. AGNIESZKA LATAŁA
NR EWID. MPOIA/012/2016

SKALA

1:50

NUMER RYSUNKU rew. A 165.11.17